

L'EMPLOI & LA FORMATION BÂTIMENT ET TRAVAUX PUBLICS

Auvergne-Rhône-Alpes

En un clin d'œil



La CERC Auvergne-Rhône-Alpes, en partenariat avec l'Observatoire des Métiers du BTP de Constructys, a produit un [tableau de bord Activité, Emploi et Formation dans le Bâtiment](#) et un [tableau de bord Activité, emploi, formation dans les Travaux Publics](#). Ces tableaux de bord s'articulent autour de trois piliers : Au carrefour de l'activité, de l'emploi et de la formation : quels constats aujourd'hui ? Quelles tendances pour quels constats ? Prospective en 3 étapes. **Ce document « en un clin d'œil » présente de façon synthétique les principaux agrégats. Pour aller plus loin, retrouvez la prospective dans les tableaux de bord complets.**

RESSOURCES DISPONIBLES

28 762 éts. avec salariés
57 544 éts. sans salarié



Ressources mobilisées

181 680 salariés
53 296 non salariés indépendants

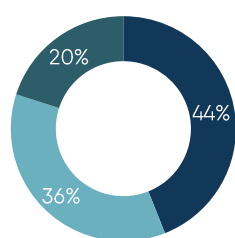
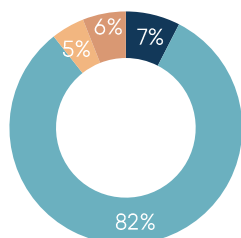
Ressources mobilisables

19 839 intérimaires
43 106 demandeurs d'emploi catégories A,B,C

Sources : URSSAF 2019, DARES 2019, SIRENE 2020, UCF 2018
Traitements Réseau des CERC

ZOOM SUR LES SALARIÉS

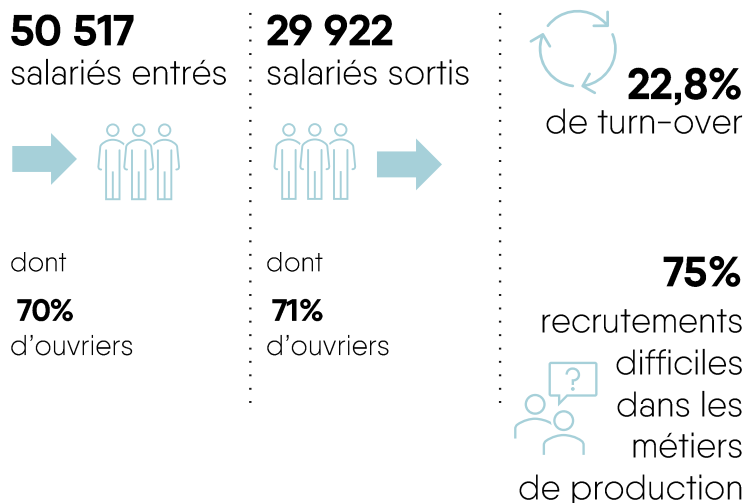
39,8 ans en moyenne
67% d'ouvriers



■ CDD
■ CDI
■ Apprentissage
■ Autre contrat
■ Ouvrier peu qualifié
■ Ouvrier qualifié
■ Ouvrier très qualifié

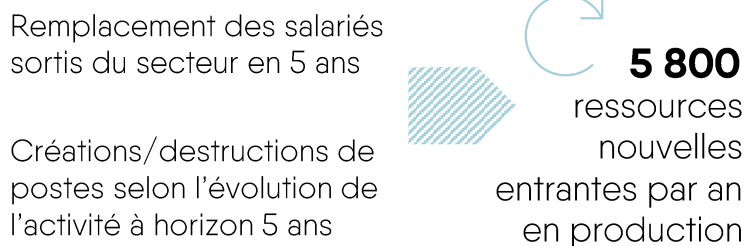
Sources : UCF 2019 - Traitements Réseau des CERC

FLUX DE SALARIÉS



Sources : BMO 2019, UCF 2018 - Traitements Réseau des CERC

BESOINS EN RESSOURCES



Pour répondre aux départs définitifs du secteur (départs en retraite, sorties définitives du secteur, etc.) mais également aux recrutements liés à l'activité, le besoin en primo-arrivants dans le secteur du Bâtiment et Travaux Publics, sur un métier de production, est estimé à 5 800 personnes.

Sources : Estimation Réseau des CERC

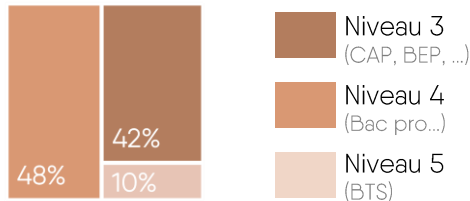
L'APPAREIL DE FORMATION

Formation initiale

19 355

jeunes en formation initiale

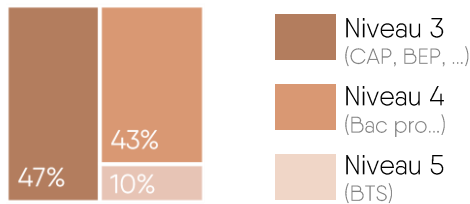
(en production ou en technique & encadrement du BTP)



dont

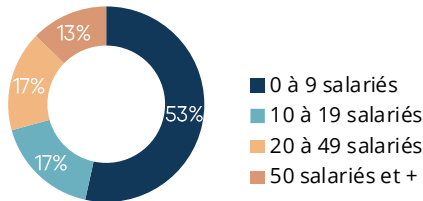
8 788

en année diplômante



Zoom sur l'apprentissage

Répartition des apprentis des entreprises de Bâtiment et Travaux Publics par taille de l'entreprise



Formation continue

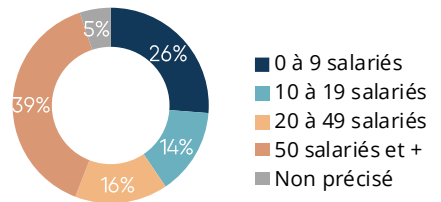
1 761

salariés en contrat de professionnalisation



Zoom sur les contrats de professionnalisation

Répartition des contrats de professionnalisation par taille d'entreprise



37 602

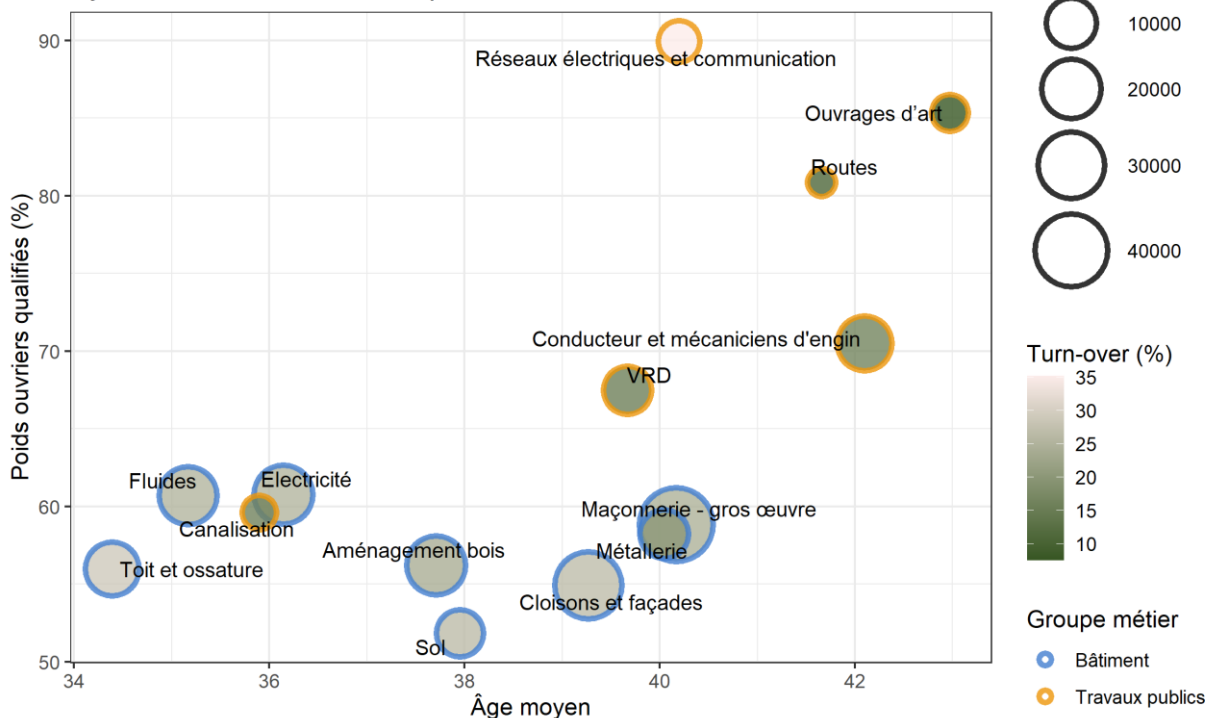
stagiaires salariés en formation continue



Sources : Rectorat 2017-2018, CCCA-BTP 2017-2018 – Constructyts 2019 – Traitements Réseau des CERC

LES INDICATEURS PAR GROUPE MÉTIER

Synthèse des données d'emploi des fiches métiers



Source : Réseau des CERC

CLÉS DE COMPRÉHENSION

Ressources disponibles

28 762 établissements employeurs ayant un code APE BTP en Auvergne-Rhône-Alpes
57 544 établissements sans salariés ayant un code APE BTP en Auvergne-Rhône-Alpes (y compris micro-entreprises avec chiffre d'affaires)
181 680 salariés employés dans un établissement ayant un code APE BTP en Auvergne-Rhône-Alpes
53 296 non-salariés affiliés à la sécurité sociale des indépendants avec une activité BTP
19 839 intérimaires en équivalents temps pleins ayant travaillé dans un établissement de BTP en Auvergne-Rhône-Alpes
43 106 demandeurs d'emplois de catégorie A, B, C recherchant un métier BTP inscrits à Pôle Emploi

Zoom sur les salariés inscrits à la caisse des congés intempéries du BTP au 15 mars 2019

67% ont un statut ouvrier dont 56% sont qualifiés ou très qualifiés (basé sur la position dans la convention collective ; coeff. \geq 185 Bâtiment ou 125 TP)

Flux de salariés inscrits à la caisse des congés intempéries du BTP

50 517 salariés sont entrés dans l'entreprise au cours de l'année (quel que soit le contrat) pouvant être nouveau dans le secteur ou arrivant d'une autre entreprise de BTP.
29 922 salariés ont été déclarés comme sortants de l'entreprise inscrite à la caisse des congés intempéries soit un turn-over de 22,8%.
75% des recrutements sont jugés difficiles par les entrepreneurs sur les métiers du BTP.

Besoin en ressources

Pour répondre aux départs définitifs du secteur (départs en retraite, sorties définitives du secteur, etc.) mais également aux recrutements liés à l'activité, le besoin en primo-arrivants dans le secteur du Bâtiment et Travaux Publics, sur un métier de production, est estimé à 5 800 personnes.

Formation initiale

19 355 jeunes sont en formation à un métier du BTP dans les centres de formation de la région (formations allant du CAP au BTS inclus) ; 9 792 en voie scolaire et 9 563 en apprentissage.

Parmi eux, 8 788 sont en année diplômante. A l'issue de leur diplôme, ces jeunes vont pouvoir entrer dans une entreprise du BTP, poursuivre leurs études (ou redoubler), quitter le secteur ou la région.

53% des apprentis, dans une entreprise de BTP, dont l'organisme de formation est dans la région et ce quel que soit le métier préparé (métier de production Bâtiment ou Travaux Publics, assistant(e) de direction, marketing, comptabilité, etc.) ou le niveau (du CAP jusqu'au niveau ingénieur) sont dans une entreprise de 0 à 9 salariés.

Formation continue

1 761 salariés ont été recensés en contrat de professionnalisation dans une entreprise de BTP quel que soit le métier préparé.

37 602 formations continues ont été suivies par les salariés de la région (formations obligatoires ou montée en compétences).

AVEC LE CONCOURS...

Des membres et partenaires de la CERC

...Membres de Droit :



...Membres Adhérents :

AQC Lyon
AURA HLM
BTP Banque Lyon
CCI région Auvergne-Rhône-Alpes
CCI Savoie
CRPI Auvergne
DDT 01
DDT 03

DDT 07
DDT 15
DDT 26
DDT 38
DDT 42
DDT 43
DDT 63
DDT 69

DDT 73
DDT 74
Fédération du BTP 01
Fédération du BTP 03
Fédération du BTP 26/07
Fédération du BTP 38
Fédération du BTP 42
Fédération du BTP 43

Fédération du BTP 69
Fédération du BTP 73
Fédération du BTP 74
Fédération des SCOP BTP Auvergne-Rhône-Alpes
FIBOIS Auvergne-Rhône-Alpes
Pôle Habitat FFB Auvergne-Rhône-Alpes

Métropole de Lyon
Office du BTP 63
Conseil régional de l'Ordre des architectes Auvergne-Rhône-Alpes
Routes de France Auvergne-Rhône-Alpes
UNGE Rhône-Alpes
UNTEC Rhône-Alpes Auvergne

...Partenaires:



Des membres du GIE Réseau des CERC



De l'Observatoire des Métiers du BTP



CERC Auvergne-Rhône-Alpes

55 avenue Galline 69100 Villeurbanne

04-72-61-06-30 | contact@cercara.fr

www.cercara.fr | @cerc_ara