

L'EMPLOI & LA FORMATION DANS LE BÂTIMENT

Grand Est

En un clin d'œil



La CERC Grand Est, en partenariat avec l'Observatoire des Métiers du BTP de Constructyts, a produit un [tableau de bord Activité, Emploi et Formation dans le Bâtiment](#). Ce tableau de bord s'articule autour de trois piliers : Au carrefour de l'activité, de l'emploi et de la formation : quels constats aujourd'hui ? Quelles tendances pour quels constats ? Prospective en 3 étapes. **Ce document « en un clin d'œil » présente de façon synthétique les principaux agrégats. Pour aller plus loin, retrouvez la prospective dans les tableaux de bord complets.**

RESSOURCES DISPONIBLES

14 191 éts. avec salariés
27 682 éts. sans salarié



Ressources mobilisées

86 842 salariés
22 923 non salariés indépendants

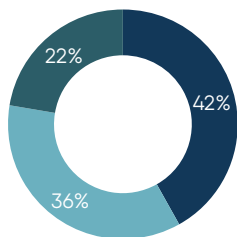
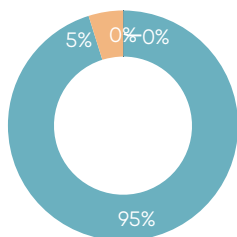
Ressources mobilisables

8 031 intérimaires

Sources : URSSAF 2019, DARES 2019, SIRENE 2020, UCF 2019
 Traitements Réseau des CERC

ZOOM SUR LES SALARIÉS

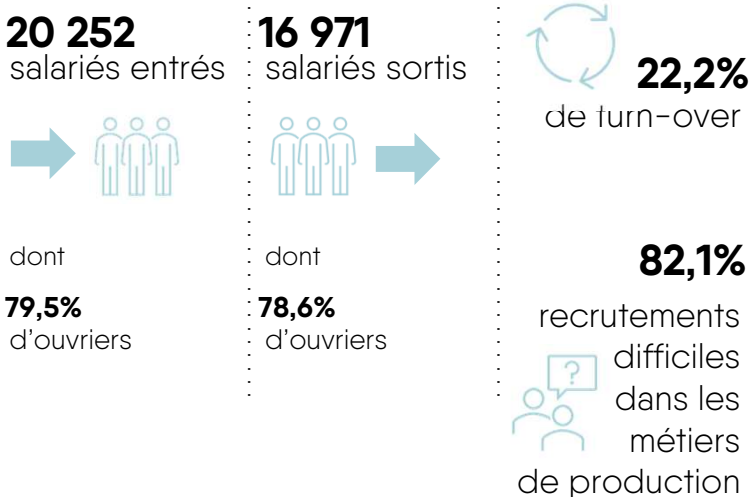
39,9 ans en moyenne
71,9% d'ouvriers



■ CDD
 ■ CDI
 ■ Apprentissage
 ■ Autre contrat
 ■ Ouvrier peu qualifié
 ■ Ouvrier qualifié
 ■ Ouvrier très qualifié

Sources : URSSAF 2019, DARES 2019, SIRENE 2020, UCF 2019
 Traitements Réseau des CERC

FLUX DE SALARIÉS



Sources : BMO 2019, UCF 2019 - Traitements Réseau des CERC

BESOINS EN RESSOURCES

Remplacement des salariés sortis du secteur en 5 ans

Créations/destructions de postes selon l'évolution de l'activité à horizon 5 ans



Pour répondre aux départs définitifs du secteur (départs en retraite, sorties définitives du secteur, etc.) mais également aux recrutements liés à l'activité, le besoin en primo-arrivants dans le secteur du Bâtiment, sur un métier de production, est estimé à 1 559 personnes.

Sources : Estimation Réseau des CERC

L'APPAREIL DE FORMATION

Formation initiale

12 116



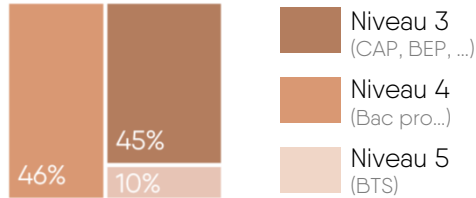
6 412

5 704



Voie scolaire Apprentissage

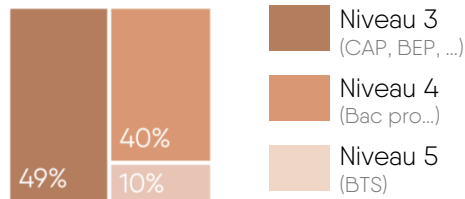
jeunes en formation initiale



dont

5 114

en année diplômante



Formation continue

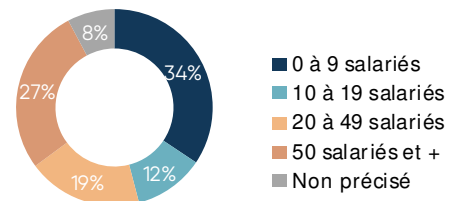
450

salariés en contrat de professionnalisation



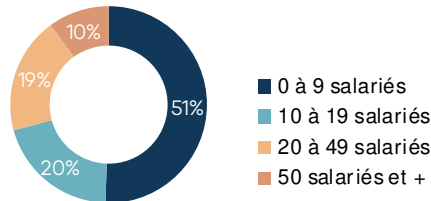
Zoom sur les contrats de professionnalisation

Répartition des contrats de professionnalisation par taille d'entreprise



Zoom sur l'apprentissage

Répartition des apprentis des entreprises de Bâtiment par taille de l'entreprise



22 186

stagiaires salariés en formation continue



Sources : Rectorat 2018-2019, CCCA-BTP 2018-2019 - Constructyts - Traitements Réseau des CERC

LES INDICATEURS PAR GROUPE MÉTIER



Groupe Métier	Emploi total	Âge moyen	Taux de turn-over	Ressources nouvelles entrantes
Maçonnerie - gros œuvre	22 535	40,0	24,8%	460
Métallerie	3 903	40,3	21,4%	104
Aménagement bois	11 571	39,6	21,2%	246
Electricité	10 894	37,7	23,4%	139
Cloisons et façades	17 472	39,4	28,1%	301
Fluides	10 975	36,7	22,1%	129
Toit et ossature	9 141	36,3	26,8%	137
Sol	4 239	38,4	24,6%	43



Emploi total = salariés, non salarié, intérimaires



Âge moyen



Taux de turn-over

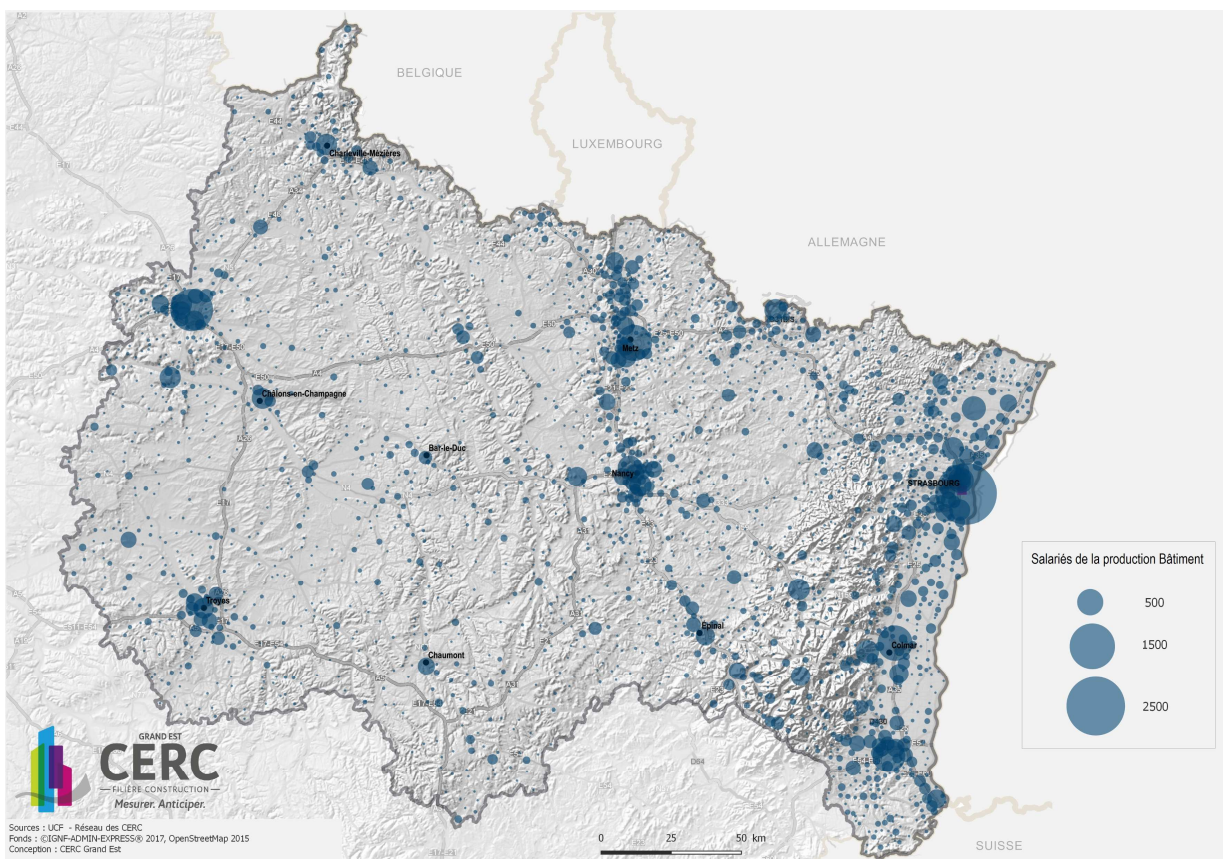


Ressources nouvelles entrantes

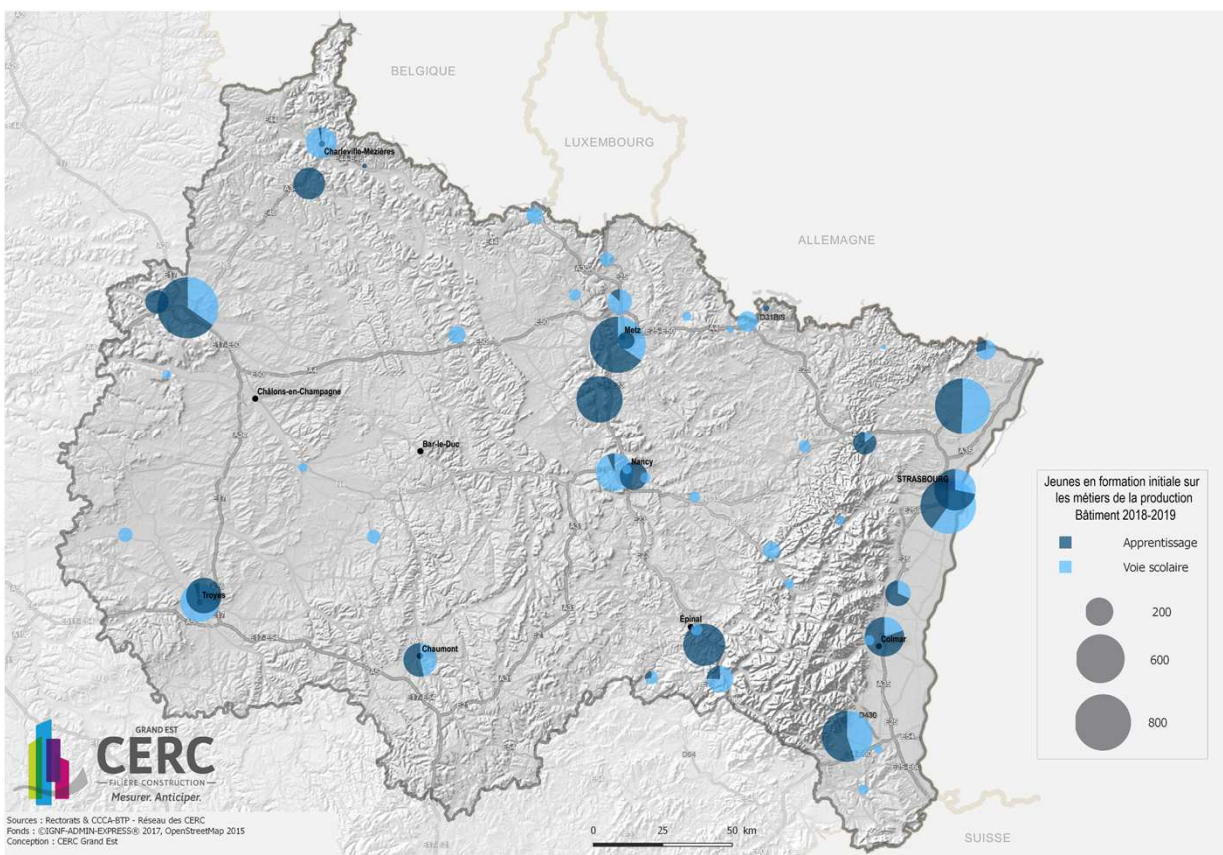
Source : Réseau des CERC

CENTRES DE FORMATION INITIALE

Nombre de salariés de la production en 2019



Nombre de jeunes en formation initiale sur les métiers de la production du Bâtiment selon le mode de formation en 2018-2019



CLÉS DE COMPRÉHENSION

Ressources disponibles

14 191 établissements employeurs ayant un code APE Bâtiment en Grand Est
27 682 établissements sans salariés ayant un code APE Bâtiment en Grand Est (y compris micro-entreprises avec chiffre d'affaires)
86 842 salariés employés dans un établissement ayant un code APE Bâtiment en Grand Est
22 923 non-salariés affiliés à la sécurité sociale des indépendants avec une activité Bâtiment
8 031 intérimaires en équivalents temps pleins ayant travaillé dans un établissement de Bâtiment en Grand Est

Zoom sur les salariés Bâtiment inscrits à la caisse des congés intempéries du BTP au 15 mars 2019

83 764 salariés du domaine professionnel du Bâtiment (c'est-à-dire ayant un métier Bâtiment ou un métier transverse dans une entreprise de Bâtiment) sont inscrits à la caisse des congés intempéries.
71,9% ont un statut ouvrier dont 58,1% sont qualifiés ou très qualifiés (basé sur la position dans la convention collective ; coeff. \geq 185 Bâtiment ou 125 TP)

Flux de salariés du Bâtiment inscrits à la caisse des congés intempéries du BTP

20 252 salariés sont entrés dans l'entreprise au cours de l'année (quel que soit le contrat) pouvant être nouveau dans le secteur ou arrivant d'une autre entreprise de BTP.
16 971 salariés ont été déclarés comme sortants à la caisse des congés intempéries soit un turn-over de 22,2%.
82,1% des recrutements sont jugés difficiles par les entrepreneurs sur les métiers du Bâtiment.

Besoin en ressources

Pour répondre aux départs définitifs du secteur (départs en retraite, sorties définitives du secteur, etc.) mais également aux recrutements liés à l'activité, le besoin en primo-arrivants dans le secteur du Bâtiment, sur un métier de production, est estimé à 1 559 personnes.

Formation initiale

9 687 jeunes sont en formation à un métier du Bâtiment dans les centres de formation de la région (formations allant du CAP au BTS inclus) ; 4 335 en voie scolaire et 5 352 en apprentissage.
Parmi eux, 4 162 sont en année diplômante. A l'issue de leur diplôme, ces jeunes vont pouvoir entrer dans une entreprise du BTP, poursuivre leurs études (ou redoubler), quitter le secteur ou la région.
50% des apprentis, dans une entreprise de Bâtiment, dont l'organisme de formation est dans la région et ce quel que soit le métier préparé (métier de production Bâtiment ou Travaux Publics, assistant(e) de direction, marketing, comptabilité, etc.) ou le niveau (du CAP jusqu'au niveau ingénieur) sont dans une entreprise de 0 à 9 salariés.

Formation continue

450 salariés du domaine professionnel du Bâtiment ont été recensés en contrat de professionnalisation dans une entreprise de BTP.
22 186 formations continues ont été suivies par les salariés des entreprises de Bâtiment de la région (formation obligatoires ou montée en compétences).

AVEC LE CONCOURS...



CERC GRAND EST

2, rue Augustin FRESNEL – 57071 Metz
03-87-62-81-44 | contact.cerc@i-carre.net
www.cerc-grandest.net | [@CERCGE](https://twitter.com/CERCGE)

