

L'EMPLOI & LA FORMATION DANS LES TRAVAUX PUBLICS

Ile-de-France

En un clin d'œil



La CERC Ile-de-France, en partenariat avec l'Observatoire des Métiers du BTP de Constructys, a produit un [tableau de bord Activité, Emploi et Formation dans les Travaux Publics](#). Ce tableau de bord s'articule autour de trois piliers : Au carrefour de l'activité, de l'emploi et de la formation : quels constats aujourd'hui ? Quelles tendances pour quels constats ? Prospective en 3 étapes. **Ce document « en un clin d'œil » présente de façon synthétique les principaux agrégats. Pour aller plus loin, retrouvez la prospective dans les tableaux de bord complets.**

RESSOURCES DISPONIBLES

2 678 éts. avec salariés  **2 747** éts. sans salarié

Ressources mobilisées

48 660 salariés **961** non salariés indépendants

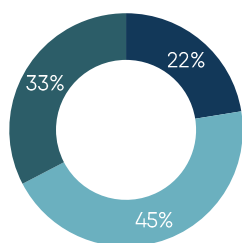
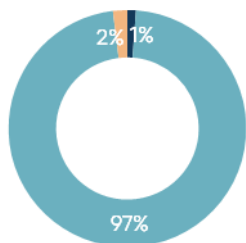
Ressources mobilisables

8 172 intérimaires

Sources : URSSAF 2019, DARES 2019, SIRENE 2020, UCF 2018, CNETP 2019 - Traitements Réseau des CERC

ZOOM SUR LES SALARIÉS

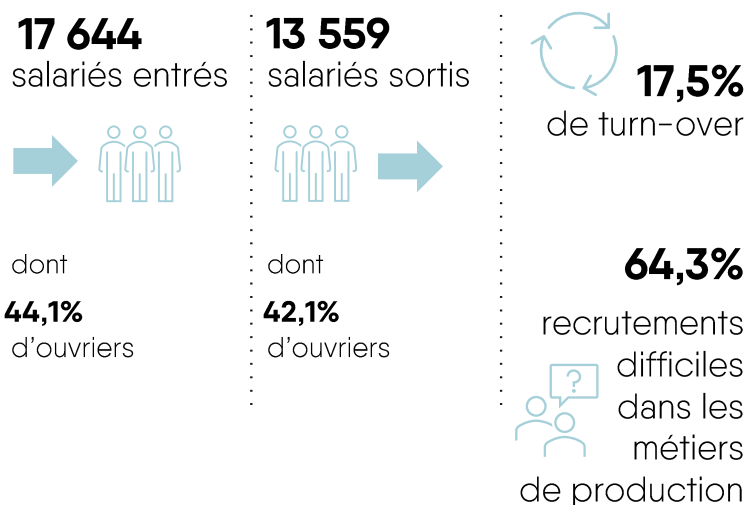
41,9 ans en moyenne **45,0%** d'ouvriers



■ CDD
■ CDI
■ Apprentissage
■ Autre contrat
■ Ouvrier peu qualifié
■ Ouvrier qualifié
■ Ouvrier très qualifié


Sources : URSSAF 2019, DARES 2019, SIRENE 2020, UCF 2019 Traitements Réseau des CERC


FLUX DE SALARIÉS



Sources : BMO 2019, UCF 2018 - Traitements Réseau des CERC

BESOINS EN RESSOURCES

Remplacement des salariés sortis du secteur en 5 ans  **2 759** ressources nouvelles entrantes par an en production

Créations/destructions de postes selon l'évolution de l'activité à horizon 5 ans 

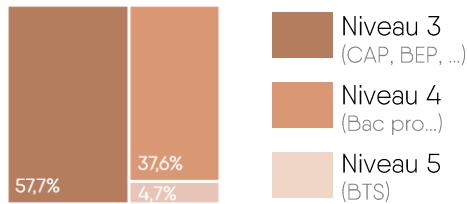
Pour répondre aux départs définitifs du secteur (départs en retraite, sorties définitives du secteur, etc.) mais également aux recrutements liés à l'activité, le besoin en primo-arrivants dans le secteur des Travaux Publics, sur un métier de production, est estimé à 2 759 personnes.

Sources : Estimation Réseau des CERC

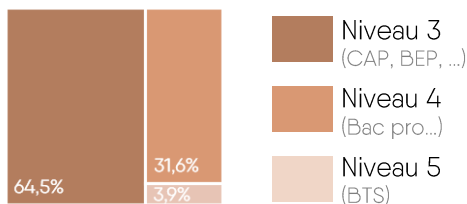
L'APPAREIL DE FORMATION

Formation initiale

617
jeunes en
formation initiale

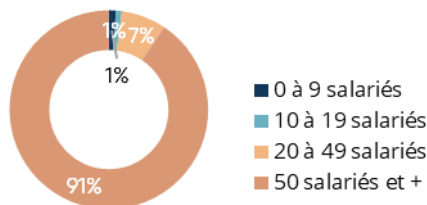


dont
307
en année
diplômante



Zoom sur l'apprentissage

Répartition des apprentis
des entreprises de Travaux
Publics par taille de l'entreprise



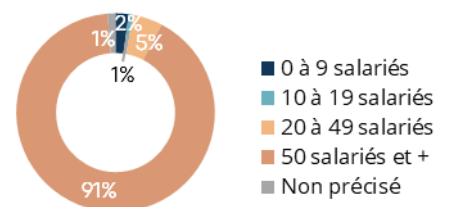
Formation continue

847
salariés en contrat de
professionnalisation



Zoom sur les contrats de professionnalisation

Répartition des contrats de
professionnalisation par taille
d'entreprise



LES INDICATEURS PAR GROUPE MÉTIER

Groupe Métier	Emploi total	Âge moyen	Taux de turn-over	Ressources nouvelles entrantes
Canalisation	2 143	40,8	10,1%	64
Conducteur et mécaniciens d'engin	13 312	43,8	21,1%	386
Ouvrages d'art	8 690	43,8	18,4%	531
Réseaux électriques et communication	6 933	39,2	19,6%	327
Routes	1 178	42,0	13,8%	53
VRD	19 359	42,5	13,8%	1 398



Emploi total = salariés, non salarié, intérimaires



Âge moyen



Taux de turn-over

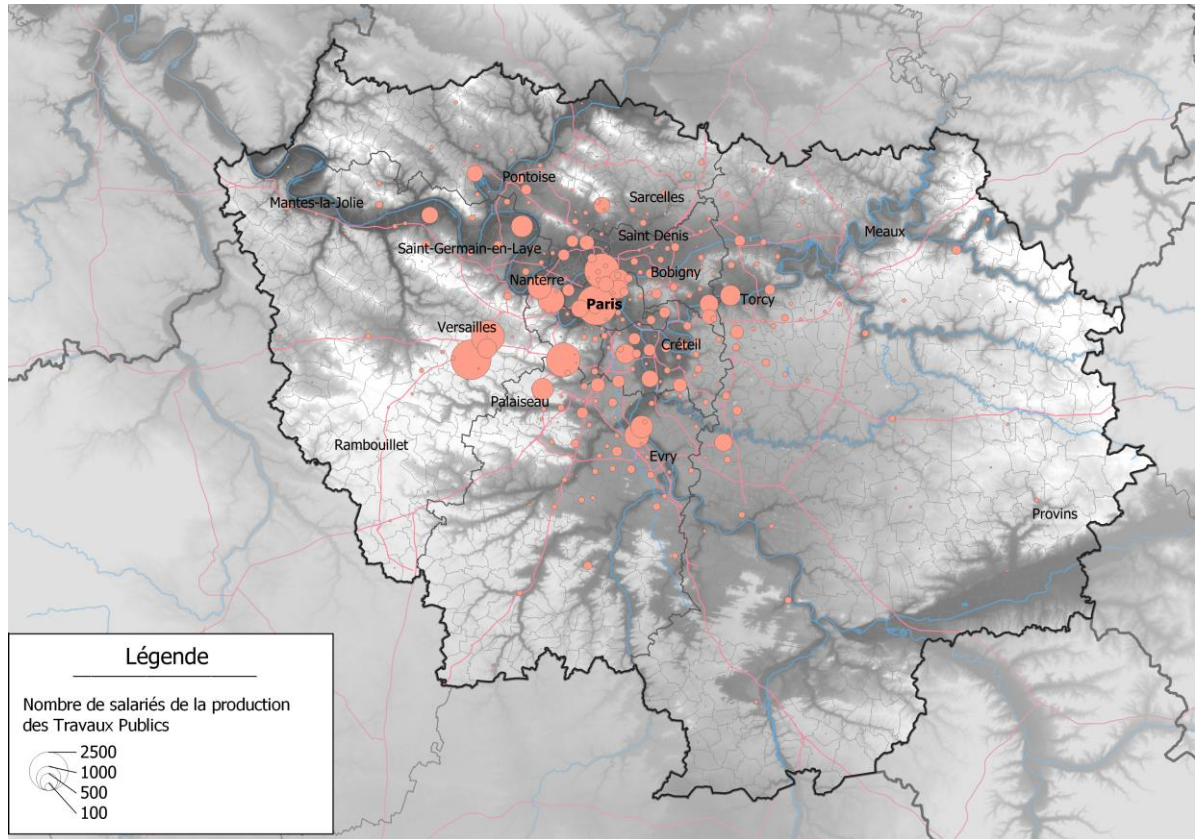


Ressources nouvelles entrantes

Source : Réseau des CERC

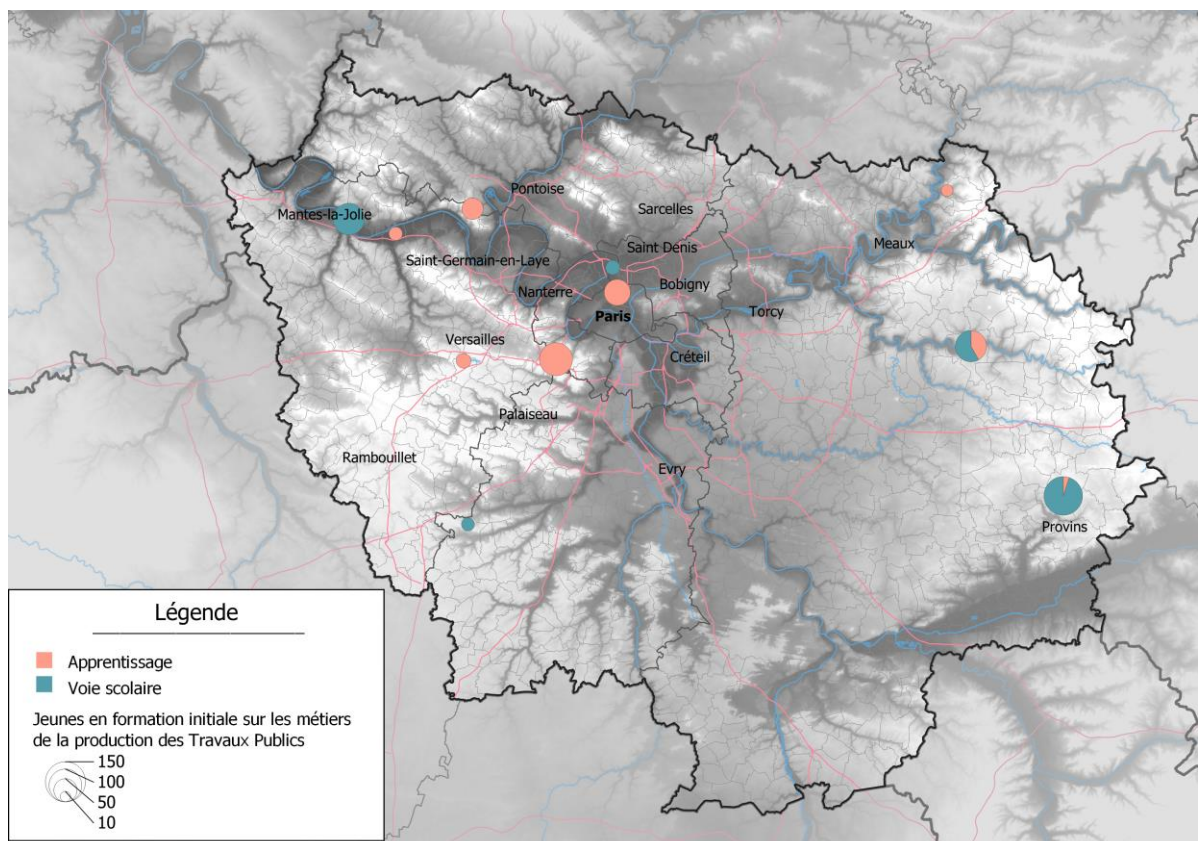
SALARIÉS DE LA PRODUCTION

Nombre de salariés de la production en 2019



CENTRES DE FORMATION INITIALE

Nombre de jeunes en formation initiale sur les métiers de la production du Bâtiment selon le mode de formation en 2018-2019



CLÉS DE COMPRÉHENSION

Ressources disponibles

1 926 établissements employeurs ayant un code APE Travaux Publics en Île-de-France
2 747 établissements sans salariés ayant un code APE Travaux Publics en Île-de-France (y compris micro-entreprises avec chiffre d'affaires)
48 660 salariés employés dans un établissement ayant un code APE Travaux Publics en Île-de-France
961 non-salariés affiliés à la sécurité sociale des indépendants avec une activité Travaux Publics
8 172 intérimaires en équivalents temps pleins ayant travaillé dans un établissement de Travaux Publics en Île-de-France

Zoom sur les salariés des Travaux Publics inscrits à la caisse des congés intempéries du BTP au 15 mars 2019

88 952 salariés du domaine professionnel des Travaux Publics (c'est-à-dire ayant un métier Travaux Publics ou un métier transverse dans une entreprise de Travaux Publics) sont inscrits à la caisse des congés intempéries. 45,0% ont un statut ouvrier dont 77,5% sont qualifiés ou très qualifiés (basé sur la position dans la convention collective ; coeff. \geq 185 Bâtiment ou 125 TP)

Flux de salariés des Travaux Publics inscrits à la caisse des congés intempéries du BTP

17 644 salariés sont entrés dans l'entreprise au cours de l'année (quel que soit le contrat) pouvant être nouveau dans le secteur ou arrivant d'une autre entreprise de BTP. 13 559 salariés ont été déclarés comme sortants à la caisse des congés intempéries soit un turn-over de 17,5%.
64,3% des recrutements sont jugés difficiles par les entrepreneurs sur les métiers du Travaux Publics.

Besoin en ressources

Pour répondre aux départs définitifs du secteur (départs en retraite, sorties définitives du secteur, etc.) mais également aux recrutements liés à l'activité, le besoin en primo-arrivants dans le secteur des Travaux Publics, sur un métier de production, est estimé à 2 759 personnes.

Formation initiale

617 jeunes sont en formation à un métier des Travaux Publics dans les centres de formation de la région (formations allant du CAP au BTS inclus) ; 313 en voie scolaire et 304 en apprentissage. Parmi eux, 307 sont en année diplômante. A l'issue de leur diplôme, ces jeunes vont pouvoir entrer dans une entreprise du BTP, poursuivre leurs études (ou redoubler), quitter le secteur ou la région. 1% des apprentis, dans une entreprise de Travaux Publics, dont l'organisme de formation est dans la région et ce quel que soit le métier préparé (métier de production Bâtiment ou Travaux Publics, assistant(e) de direction, marketing, comptabilité, etc.) ou le niveau (du CAP jusqu'au niveau ingénieur) sont dans une entreprise de 0 à 9 salariés.

Formation continue

847 salariés du domaine professionnel des Travaux Publics ont été recensés en contrat de professionnalisation dans une entreprise de BTP. 5 453 formations continues ont été suivies par les salariés des entreprises de Travaux Publics de la région (formation obligatoires ou montée en compétences).

AVEC LE CONCOURS...

Des membres et partenaires de la CERC



Des membres du GIE Réseau des CERC



De l'Observatoire des Métiers du BTP



CERC Ile-de-France

19/21 rue Miollis, 75015 Paris

06-47-43-73-86

fiona.danglard.cerc@gmail.com

<https://cercidf.fr/>