

L'EMPLOI & LA FORMATION BÂTIMENT ET TRAVAUX PUBLICS

Normandie

En un clin d'œil



La CERC Normandie, en partenariat avec l'Observatoire des Métiers du BTP de Constructys, a produit un [tableau de bord Activité, Emploi et Formation dans le Bâtiment](#) et un [tableau de bord Activité, emploi, formation dans les Travaux Publics](#). Ces tableaux de bord s'articulent autour de trois piliers : Au carrefour de l'activité, de l'emploi et de la formation : quels constats aujourd'hui ? Quelles tendances pour quels constats ? Prospective en 3 étapes. **Ce document « en un clin d'œil » présente de façon synthétique les principaux agrégats. Pour aller plus loin, retrouvez la prospective dans les tableaux de bord complets.**

RESSOURCES DISPONIBLES

9 566 éts. avec salariés
17 204 éts. sans salarié



Ressources mobilisées

70 027 salariés
17 404 non salariés indépendants

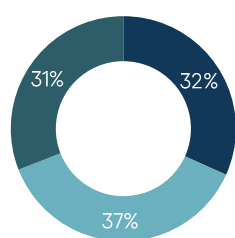
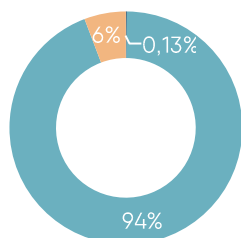
Ressources mobilisables

7 773 intérimaires
20 226 demandeurs d'emploi catégories A,B,C

Sources : URSSAF 2019, DARES 2019, SIRENE 2020, UCF 2018
Traitements Réseau des CERC

ZOOM SUR LES SALARIÉS

39,5 ans en moyenne
73,3% d'ouvriers

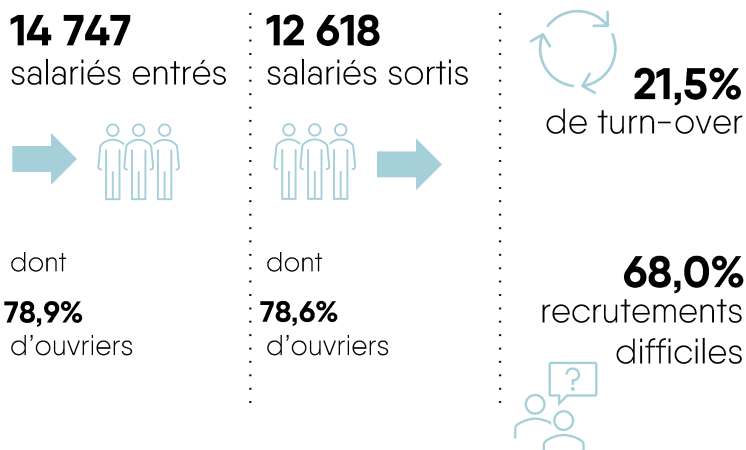


■ CDD
■ CDI
■ Apprentissage

■ Ouvrier peu qualifié
■ Ouvrier qualifié
■ Ouvrier très qualifié

Sources : UCF 2019 - Traitements Réseau des CERC

FLUX DE SALARIÉS



Sources : BMO 2019, UCF 2018 - Traitements Réseau des CERC

BESOINS EN RESSOURCES

Remplacement des salariés sortis du secteur en 5 ans
1 947 ressources nouvelles entrantes par an en production

Créations/destructions de postes selon l'évolution de l'activité à horizon 5 ans

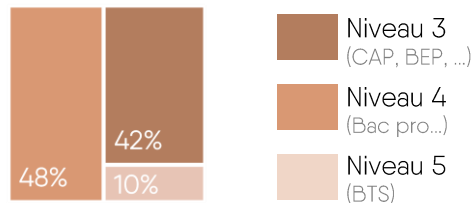
Pour répondre aux départs définitifs du secteur (départs en retraite, sorties définitives du secteur, etc.) mais également aux recrutements liés à l'activité, le besoin en primo-arrivants dans le secteur du Bâtiment et Travaux Publics, sur un métier de production, est estimé à 1 947 personnes.

Sources : Estimation Réseau des CERC

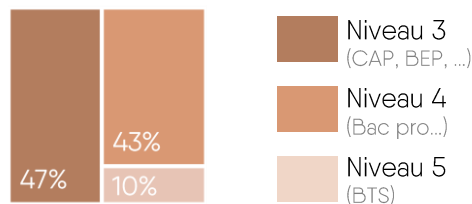
L'APPAREIL DE FORMATION

Formation initiale

8 431
jeunes en
formation initiale

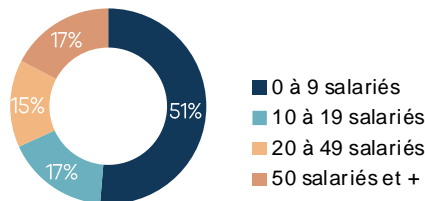


dont
3 824
en année
diplômante



Zoom sur l'apprentissage

Répartition des apprentis
des entreprises de Bâtiment et
Travaux Publics par taille de
l'entreprise



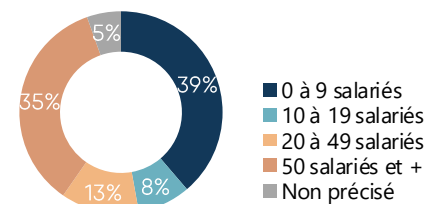
Formation continue

498
salariés en contrat de
professionnalisation



Zoom sur les contrats de professionnalisation

Répartition des contrats de
professionnalisation par taille
d'entreprise



16 211
stagiaires salariés
en formation continue



Sources : Rectorat 2017-2018, CCCA-BTP 2017-2018 – Constructys 2019 – Traitements Réseau des CERC

LES INDICATEURS PAR GROUPE MÉTIER

Maçonnerie – gros œuvre	14 564	38,7	25,2%	389
Métallerie	2 044	40,8	19,6%	63
Aménagement bois	10 079	38,2	22,1%	280
Electricité	6 822	37,5	21,9%	176
Cloisons et façades	11 179	39,7	26,2%	352
Fluides	6 411	36,6	24,0%	148
Toit et ossature	9 361	35,5	26,8%	201
Sol	1 957	37,4	23,7%	44
Canalisation	418	39,8	12,8%	13
Conducteur et mécaniciens d'engin	4 276	41,9	15,9%	136
Ouvrages d'art	787	41,0	9,8%	23
Réseaux électriques et communication	898	43,4	17,1%	42
Routes	332	40,4	7,5%	12
VRD	2 641	38,5	16,6%	68



Emploi total = salariés, non salarié, intérimaires



Âge moyen



Taux de turn-over



Ressources nouvelles entrantes

Source : Réseau des CERC

CLÉS DE COMPRÉHENSION

Ressources disponibles

9 566 établissements employeurs ayant un code APE BTP en Normandie

17 204 établissements sans salariés ayant un code APE BTP en Normandie (y compris micro-entreprises avec chiffre d'affaires)

70 027 salariés employés dans un établissement ayant un code APE BTP en Normandie

17 404 non-salariés affiliés à la sécurité sociale des indépendants avec une activité BTP

7 773 intérimaires en équivalents temps pleins ayant travaillé dans un établissement de BTP en Normandie

20 226 demandeurs d'emplois de catégorie A, B, C recherchant un métier BTP inscrits à Pôle Emploi

Zoom sur les salariés inscrits à la caisse des congés intempéries du BTP au 15 mars 2019

73,3% ont un statut ouvrier dont 68,2% sont qualifiés ou très qualifiés (basé sur la position dans la convention collective ; coeff. \geq 185 Bâtiment ou 125 TP)

Flux de salariés inscrits à la caisse des congés intempéries du BTP

14 747 salariés sont entrés dans l'entreprise au cours de l'année (quel que soit le contrat) pouvant être nouveau dans le secteur ou arrivant d'une autre entreprise de BTP.

12 618 salariés ont été déclarés comme sortants de l'entreprise inscrite à la caisse des congés intempéries soit un turn-over de 21,5%.

68,0% des recrutements sont jugés difficiles par les entrepreneurs sur les métiers du BTP.

Besoin en ressources

Pour répondre aux départs définitifs du secteur (départs en retraite, sorties définitives du secteur, etc.) mais également aux recrutements liés à l'activité, le besoin en primo-arrivants dans le secteur du Bâtiment et Travaux Publics, sur un métier de production, est estimé à 1947 personnes.

Formation initiale

8 431 jeunes sont en formation à un métier du BTP dans les centres de formation de la région (formations allant du CAP au BTS inclus) ; 4 029 en voie scolaire et 4 402 en apprentissage.

Parmi eux, 3 824 sont en année diplômante. A l'issue de leur diplôme, ces jeunes vont pouvoir entrer dans une entreprise du BTP, poursuivre leurs études (ou redoubler), quitter le secteur ou la région.

51% des apprentis, dans une entreprise de BTP, dont l'organisme de formation est dans la région et ce quel que soit le métier préparé (métier de production Bâtiment ou Travaux Publics, assistant(e) de direction, marketing, comptabilité, etc.) ou le niveau (du CAP jusqu'au niveau ingénieur) sont dans une entreprise de 0 à 9 salariés.

Formation continue

498 salariés ont été recensés en contrat de professionnalisation dans une entreprise de BTP quel que soit le métier préparé.

16 211 formations continues ont été suivies par les salariés de la région (formations obligatoires ou montée en compétences).

AVEC LE CONCOURS...

De la DIRECCTE Normandie



Direction régionale des entreprises, de la concurrence, de la consommation, du travail et de l'emploi (Dircecte)

Des membres du GIE Réseau des CERC



De l'Observatoire des Métiers du BTP



CERC Normandie
6, rue Saint-Nicolas – 14000 CAEN
contact@cerc-normandie.fr
site régional : www.cerc-normandie.fr
site national : www.cerc-actu.com