

L'EMPLOI & LA FORMATION DANS LE BÂTIMENT

Pays de la Loire

En un clin d'œil



La CERC des Pays de la Loire, en partenariat avec l'Observatoire des Métiers du BTP de Constructys, a produit un [tableau de bord Activité, Emploi et Formation dans le Bâtiment](#). Ce tableau de bord s'articule autour de trois piliers : Au carrefour de l'activité, de l'emploi et de la formation : quels constats aujourd'hui ? Quelles tendances pour quels constats ? Prospective en 3 étapes. **Ce document « en un clin d'œil » présente de façon synthétique les principaux agrégats. Pour aller plus loin, retrouvez la prospective dans les tableaux de bord complets.**

RESSOURCES DISPONIBLES

10 570 éts. avec salariés  **17 468** éts. sans salarié

Ressources mobilisées

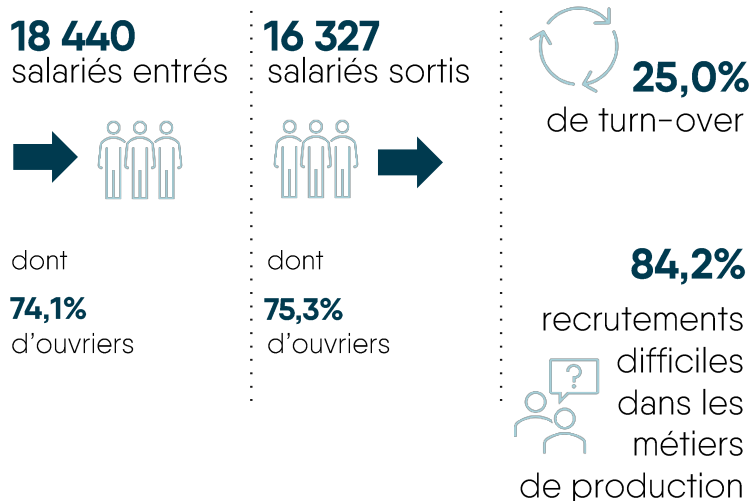
71 442 salariés **19 255** non salariés indépendants

Ressources mobilisables

7 832 intérimaires

Sources : URSSAF 2019, DARES 2019, SIRENE 2020, UCF 2018
Traitements Réseau des CERC

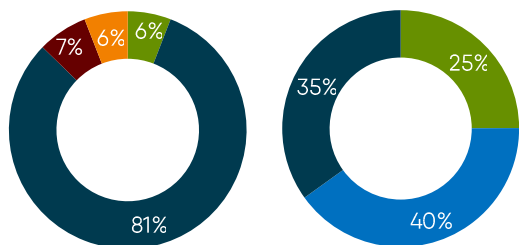
FLUX DE SALARIÉS



Sources : BMO 2019, UCF 2018 - Traitements Réseau des CERC

ZOOM SUR LES SALARIÉS

38,7 ans en moyenne **71,0%** d'ouvriers



■ CDI
■ CDD
■ Apprentissage
■ Autre contrat
■ Ouvrier peu qualifié
■ Ouvrier qualifié
■ Ouvrier très qualifié

Sources : URSSAF 2019, DARES 2019, SIRENE 2020, UCF 2019
Traitements Réseau des CERC

BESOINS EN RESSOURCES

Remplacement des salariés sortis du secteur en 5 ans **2 900** ressources nouvelles entrantes par an en production

Créations/destructions de postes selon l'évolution de l'activité à horizon 5 ans

Pour répondre aux départs définitifs du secteur (départs en retraite, sorties définitives du secteur, etc.) mais également aux recrutements liés à l'activité, le besoin en primo-arrivants dans le secteur du Bâtiment, sur un métier de production, est estimé à 2 900 personnes.

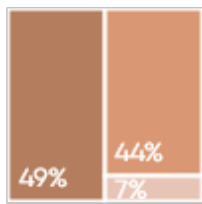
Sources : Estimation Réseau des CERC

L'APPAREIL DE FORMATION

Formation initiale

9 162

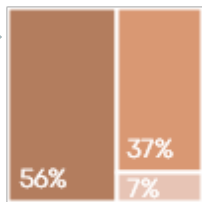
jeunes en formation initiale dans les métiers de production



dont

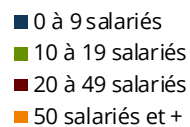
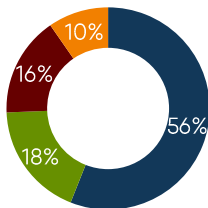
4 277

en année diplômante



Zoom sur l'apprentissage

Répartition des apprentis des entreprises de Bâtiment par taille de l'entreprise



Formation continue

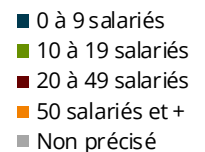
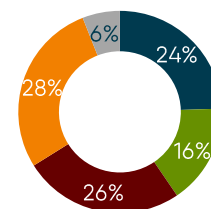
637

salariés en contrat de professionnalisation



Zoom sur les contrats de professionnalisation

Répartition des contrats de professionnalisation par taille d'entreprise



18 920

stagiaires salariés en formation continue



Sources : Rectorat 2017-2018, CCCA-BTP 2017-2018 – Constructyts – Traitements Réseau des CERC

LES INDICATEURS PAR GROUPE MÉTIER



Métier	Emploi total	Âge moyen	Taux de turn-over	Ressources nouvelles entrantes
Maçonnerie - gros œuvre	17 797	37,7	26,6%	700
Métallerie	3 567	40,1	22,0%	150
Aménagement bois	12 906	37,3	24,6%	410
Electricité	7 375	36,4	25,2%	210
Cloisons et façades	15 802	37,6	27,7%	490
Fluides	7 447	36,0	26,1%	200
Toit et ossature	8 072	34,9	28,6%	100
Sol	3 497	36,3	26,9%	250



Emploi total = salariés, non salariés, intérimaires



Âge moyen



Taux de turn-over

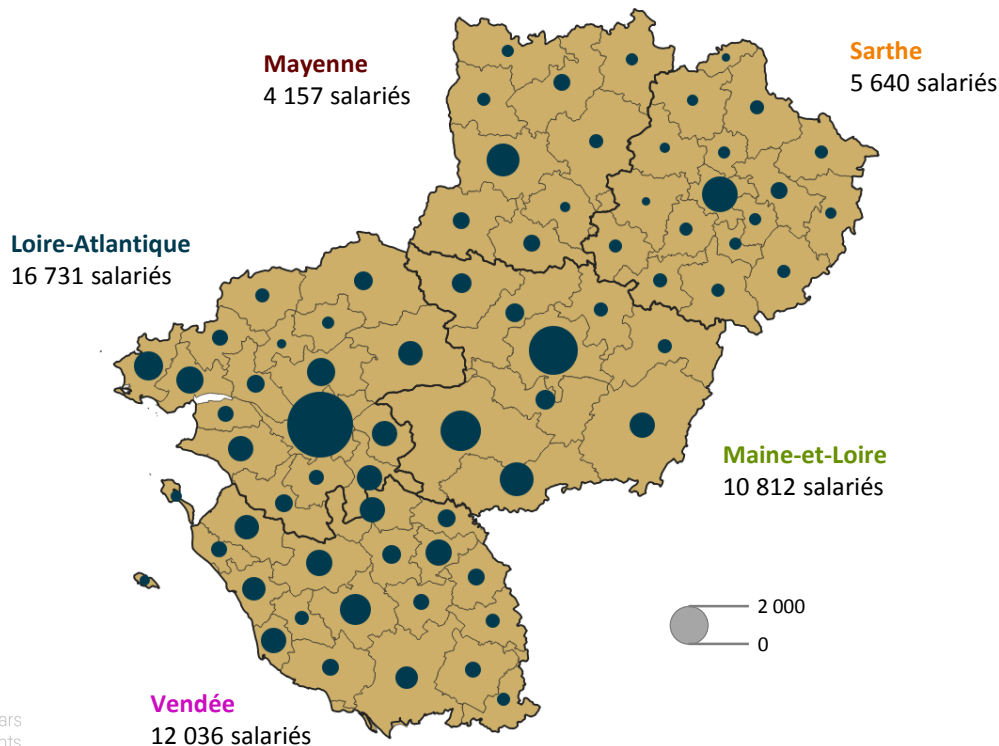


Ressources nouvelles entrantes

Source : Réseau des CERC

SALARIÉS DE LA PRODUCTION

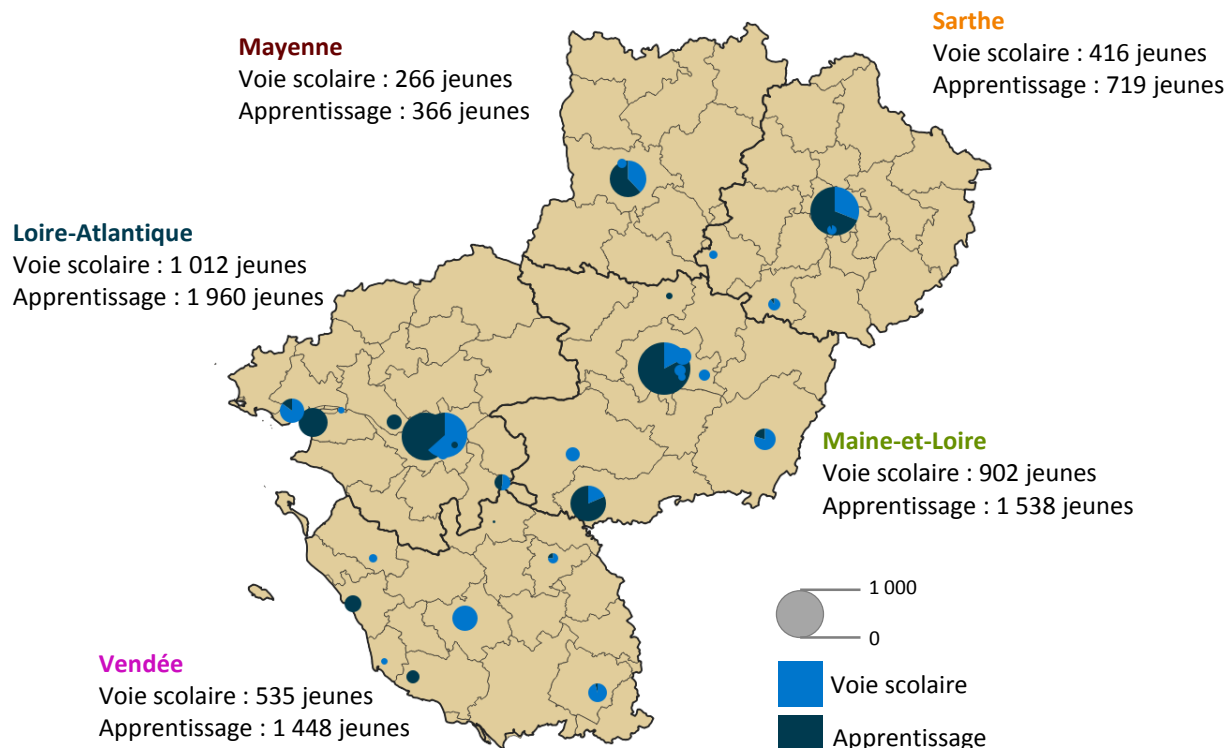
Nombre de salariés de la production en 2019



Sources : UCF au 15 mars 2019 – Traitements Réseau des CERC – Localisation au lieu de travail

CENTRES DE FORMATION INITIALE

Nombre de jeunes en formation initiale sur les métiers de la production du Bâtiment selon le mode de formation en 2018-2019



Sources : Rectorats & CCCA-BTP – Traitements Réseau des CERC

CLÉS DE COMPRÉHENSION

Ressources disponibles

10 570 établissements employeurs ayant un code APE Bâtiment en Pays de la Loire
17 468 établissements sans salariés ayant un code APE Bâtiment en Pays de la Loire (y compris micro-entreprises avec chiffre d'affaires)
71 442 salariés employés dans un établissement ayant un code APE Bâtiment en Pays de la Loire
19 255 non-salariés affiliés à la sécurité sociale des indépendants avec une activité Bâtiment
7 832 intérimaires en équivalents temps pleins ayant travaillé dans un établissement de Bâtiment en Pays de la Loire

Zoom sur les salariés Bâtiment inscrits à la caisse des congés intempéries du BTP au 15 mars 2019

69 648 salariés du domaine professionnel du Bâtiment (c'est-à-dire ayant un métier Bâtiment ou un métier transverse dans une entreprise de Bâtiment) sont inscrits à la caisse des congés intempéries.
71,0% ont un statut ouvrier dont 75,1% sont qualifiés ou très qualifiés (basé sur la position dans la convention collective ; coeff. \geq 185 pour le Bâtiment)

Flux de salariés du Bâtiment inscrits à la caisse des congés intempéries du BTP

18 440 salariés sont entrés dans l'entreprise au cours de l'année (quel que soit le contrat) pouvant être nouveau dans le secteur ou arrivant d'une autre entreprise de BTP.
16 327 salariés ont été déclarés comme sortants à la caisse des congés intempéries soit un turn-over de 25,0%.
84,2% des recrutements sont jugés difficiles par les entrepreneurs sur les métiers du Bâtiment.

Besoin en ressources

Pour répondre aux départs définitifs du secteur (départs en retraite, sorties définitives du secteur, etc.) mais également aux recrutements liés à l'activité, le besoin en primo-arrivants dans le secteur du Bâtiment, sur un métier de production, est estimé à 2 900 personnes.

Formation initiale

9 162 jeunes sont en formation à un métier du Bâtiment dans les centres de formation de la région (formations allant du CAP au BTS inclus) ; 3 131 en voie scolaire et 6 031 en apprentissage.

Parmi eux, 4 277 sont en année diplômante. A l'issue de leur diplôme, ces jeunes vont pouvoir entrer dans une entreprise du BTP, poursuivre leurs études (ou redoubler), quitter le secteur ou la région.

56% des apprentis, dans une entreprise de Bâtiment, dont l'organisme de formation est dans la région et ce quel que soit le métier préparé (métier de production Bâtiment ou Travaux Publics, assistant(e) de direction, marketing, comptabilité, etc.) ou le niveau (du CAP jusqu'au niveau ingénieur) sont dans une entreprise de 0 à 9 salariés.

Formation continue

637 salariés du domaine professionnel du Bâtiment ont été recensés en contrat de professionnalisation dans une entreprise de BTP.

18 920 formations continues ont été suivies par les salariés des entreprises de Bâtiment de la région (formation obligatoires ou montée en compétences).

AVEC LE CONCOURS...

Des membres et partenaires de la CERC



Des membres du GIE Réseau des CERC



De l'Observatoire des Métiers du BTP



CERC Pays de la Loire

10 boulevard Gaston Serpette 44000 Nantes
02 51 17 65 54 | contact@cerc-paysdelaloire.fr
www.cerc-paysdelaloire.fr | [@cerc_PL](https://twitter.com/cerc_PL)