

L'EMPLOI & LA FORMATION BÂTIMENT ET TRAVAUX PUBLICS

Pays de la Loire

En un clin d'œil



La CERC des Pays de la Loire, en partenariat avec l'Observatoire des Métiers du BTP de Constructyts, a produit un [tableau de bord Activité, Emploi et Formation dans le Bâtiment](#) et un [tableau de bord Activité, emploi, formation dans les Travaux Publics](#). Ces tableaux de bord s'articulent autour de trois piliers : Au carrefour de l'activité, de l'emploi et de la formation : quels constats aujourd'hui ? Quelles tendances pour quels constats ? Prospective en 3 étapes. **Ce document « en un clin d'œil » présente de façon synthétique les principaux agrégats. Pour aller plus loin, retrouvez la prospective dans les tableaux de bord complets.**

RESSOURCES DISPONIBLES

11 616 éts. avec salariés
18 831 éts. sans salarié



Ressources mobilisées

88 949 salariés
20 541 non salariés indépendants

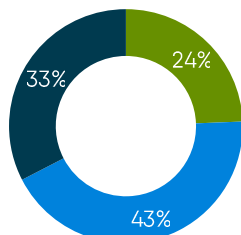
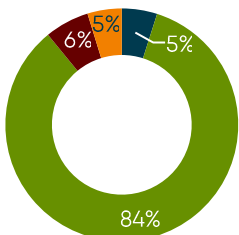
Ressources mobilisables

10 020 intérimaires
19 550 demandeurs d'emploi catégories A,B,C

Sources : URSSAF 2019, DARES 2019, SIRENE 2020, UCF 2018
Traitements Réseau des CERC

ZOOM SUR LES SALARIÉS

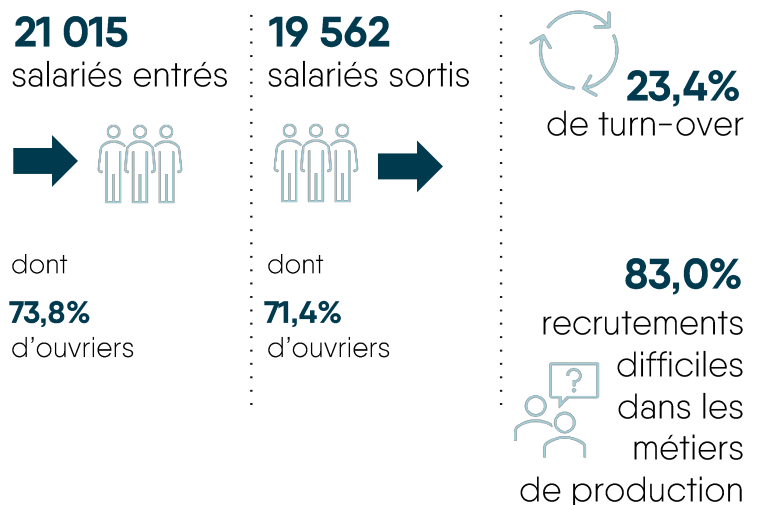
39,2 ans en moyenne
70,4% d'ouvriers



■ CDD
■ CDI
■ Apprentissage
■ Autre contrat
■ Ouvrier peu qualifié
■ Ouvrier qualifié
■ Ouvrier très qualifié

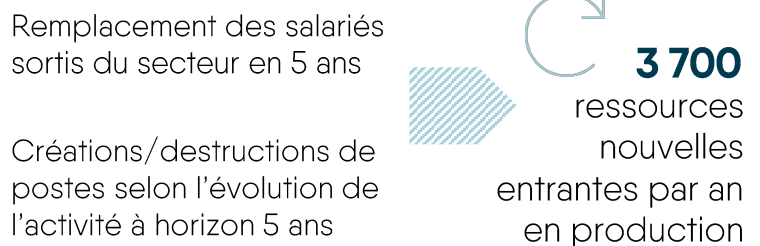
Sources : UCF 2019 - Traitements Réseau des CERC

FLUX DE SALARIÉS



Sources : BMO 2019, UCF 2018 - Traitements Réseau des CERC

BESOINS EN RESSOURCES



Pour répondre aux départs définitifs du secteur (départs en retraite, sorties définitives du secteur, etc.) mais également aux recrutements liés à l'activité, le besoin en primo-arrivants dans le secteur du Bâtiment et Travaux Publics, sur un métier de production, est estimé à 3 700 personnes.

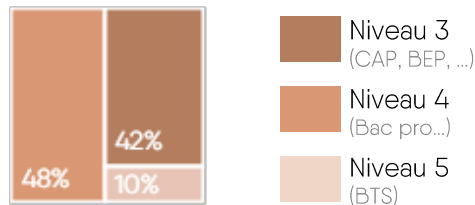
Sources : Estimation Réseau des CERC

L'APPAREIL DE FORMATION

Formation initiale

11 240

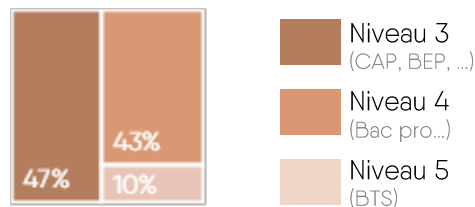
jeunes en formation initiale dans les métiers de production



dont

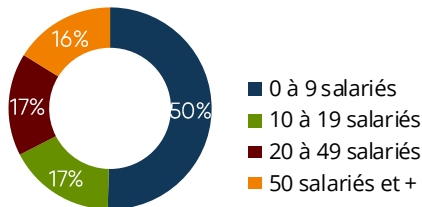
5 208

en année diplômante



Zoom sur l'apprentissage

Répartition des apprentis des entreprises de Bâtiment et Travaux Publics par taille de l'entreprise



Formation continue

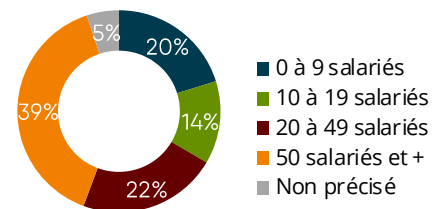
837

salariés en contrat de professionnalisation



Zoom sur les contrats de professionnalisation

Répartition des contrats de professionnalisation par taille d'entreprise



21 962

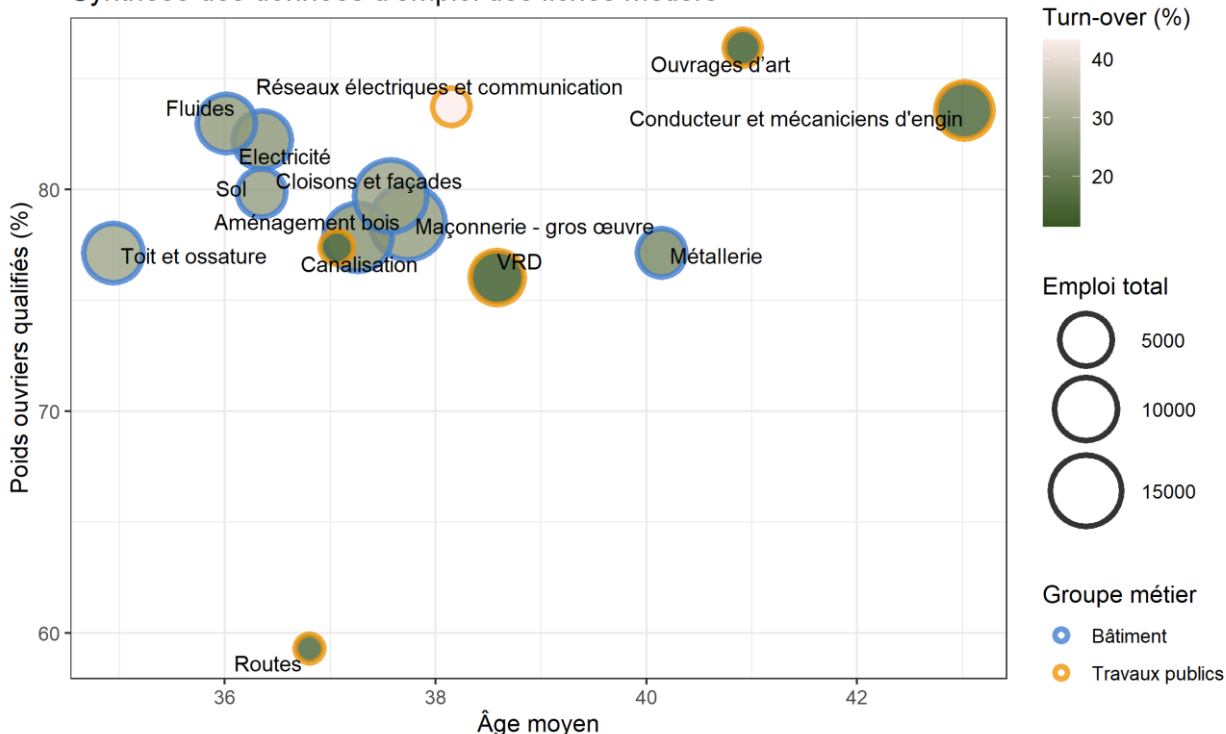
stagiaires salariés en formation continue



Sources : Rectorat 2017-2018, CCCA-BTP 2017-2018 – Constructyts 2019 – Traitements Réseau des CERC

LES INDICATEURS PAR GROUPE MÉTIER

Synthèse des données d'emploi des fiches métiers



Source

CLÉS DE COMPRÉHENSION

Ressources disponibles

11 616 établissements employeurs ayant un code APE BTP en Pays de la Loire
18 831 établissements sans salariés ayant un code APE BTP en Pays de la Loire (y compris micro-entreprises avec chiffre d'affaires)
88 949 salariés employés dans un établissement ayant un code APE BTP en Pays de la Loire
20 541 non-salariés affiliés à la sécurité sociale des indépendants avec une activité BTP
10 020 intérimaires en équivalents temps pleins ayant travaillé dans un établissement de BTP en Pays de la Loire
19 550 demandeurs d'emplois de catégorie A, B, C recherchant un métier BTP inscrits à Pôle Emploi

Zoom sur les salariés inscrits à la caisse des congés intempéries du BTP au 15 mars 2019

70,4% ont un statut ouvrier dont 75,7% sont qualifiés ou très qualifiés (basé sur la position dans la convention collective ; coeff. \geq 185 Bâtiment ou 125 TP)

Flux de salariés inscrits à la caisse des congés intempéries du BTP

21 015 salariés sont entrés dans l'entreprise au cours de l'année (quel que soit le contrat) pouvant être nouveau dans le secteur ou arrivant d'une autre entreprise de BTP.
19 562 salariés ont été déclarés comme sortants de l'entreprise inscrite à la caisse des congés intempéries soit un turn-over de 23,4%.
83,0% des recrutements sont jugés difficiles par les entrepreneurs sur les métiers du BTP.

Besoin en ressources

Pour répondre aux départs définitifs du secteur (départs en retraite, sorties définitives du secteur, etc.) mais également aux recrutements liés à l'activité, le besoin en primo-arrivants dans le secteur du Bâtiment et Travaux Publics, sur un métier de production, est estimé à 3 700 personnes.

Formation initiale

11 240 jeunes sont en formation à un métier du BTP dans les centres de formation des Pays de la Loire (formations allant du CAP au BTS inclus) ; 4 507 en voie scolaire et 6 733 en apprentissage.
Parmi eux, 5 208 sont en année diplômante. A l'issue de leur diplôme, ces jeunes vont pouvoir entrer dans une entreprise du BTP, poursuivre leurs études (ou redoubler), quitter le secteur ou la région.
50% des apprentis, dans une entreprise de BTP, dont l'organisme de formation est dans la région et ce quel que soit le métier préparé (métier de production Bâtiment ou Travaux Publics, assistant(e) de direction, marketing, comptabilité, etc.) ou le niveau (du CAP jusqu'au niveau ingénieur) sont dans une entreprise de 0 à 9 salariés.

Formation continue

837 salariés ont été recensés en contrat de professionnalisation dans une entreprise de BTP quel que soit le métier préparé.
21 962 formations continues ont été suivies par les salariés de la région (formations obligatoires ou montée en compétences).

AVEC LE CONCOURS...

Des membres et partenaires de la CERC



Des membres du GIE Réseau des CERC



De l'Observatoire des Métiers du BTP



CERC Pays de la Loire

10 boulevard Gaston Serpette 44000 Nantes
02 51 17 65 54 | contact@cerc-paysdelaloire.fr
www.cerc-paysdelaloire.fr | [@cerc_PL](https://twitter.com/cerc_PL)