

# L'EMPLOI & LA FORMATION BÂTIMENT ET TRAVAUX PUBLICS

Auvergne-Rhône-Alpes

En un clin d'œil



La CERC Auvergne-Rhône-Alpes, en partenariat avec l'Observatoire des Métiers du BTP de Constructys, a produit un [tableau de bord Activité, Emploi et Formation dans le Bâtiment](#) et un [tableau de bord Activité, emploi, formation dans les Travaux Publics](#). Ces tableaux de bord s'articulent autour de trois piliers : Au carrefour de l'activité, de l'emploi et de la formation : quels constats aujourd'hui ? Quelles tendances pour quels constats ? Prospective en 3 étapes. Ce document « en un clin d'œil » présente de façon synthétique les principaux agrégats. Pour aller plus loin, retrouvez la prospective dans les tableaux de bord complets.

## RESSOURCES DISPONIBLES

**29 658** éts. avec salariés  **61 609** éts. sans salarié

### Ressources mobilisées

**185 369** salariés **54 000** non salariés

### Ressources mobilisables

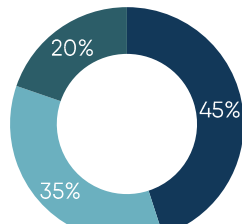
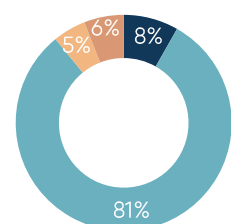
**15 575** intérimaires **38 997** demandeurs d'emploi catégories A,B,C

Sources : URSSAF 2020, DARES 2020, SIRENE 2019, UCF CIBTP 2020  
Traitements Réseau des CERC

## ZOOM SUR LES SALARIÉS

**39,4 ans** en moyenne

**66,9%** d'ouvriers

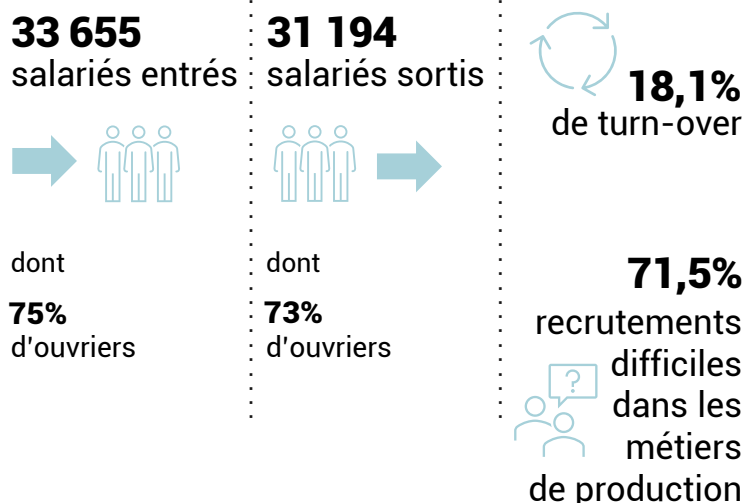


■ CDD  
■ CDI  
■ Apprentissage  
■ Autre contrat

■ Ouvrier peu qualifié  
■ Ouvrier qualifié  
■ Ouvrier très qualifié

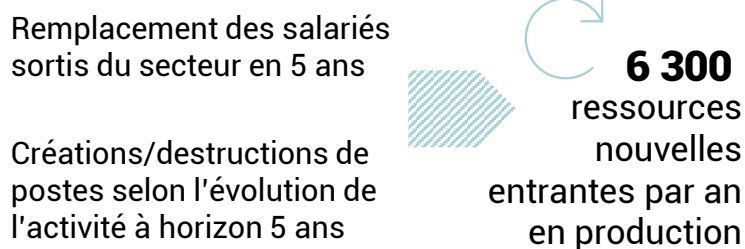
Sources : UCF CIBTP 2020 - Traitements Réseau des CERC

## FLUX DE SALARIÉS



Sources : BMO 2021, UCF CIBTP 2020 - Traitements Réseau des CERC

## BESOINS EN RESSOURCES



Pour répondre aux départs définitifs du secteur (départs en retraite, sorties définitives du secteur, etc.) mais également aux recrutements liés à l'activité, le besoin en primo-arrivants dans le secteur du Bâtiment et Travaux Publics, sur un métier de production, est estimé à 6 300 personnes.

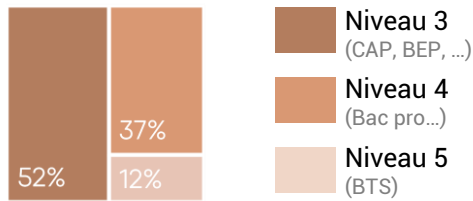
Sources : Estimation Réseau des CERC

# L'APPAREIL DE FORMATION

## Formation initiale

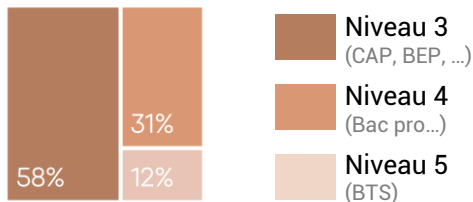
**19 547**

jeunes en formation initiale



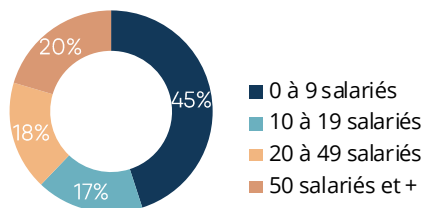
dont

**8 907**  
en année diplômante



## Zoom sur l'apprentissage

Répartition des apprentis des entreprises de Bâtiment et Travaux Publics par taille de l'entreprise



## Formation continue

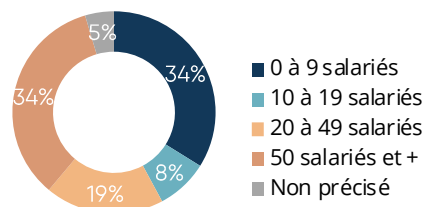
**1 089**

salariés en contrat de professionnalisation



## Zoom sur les contrats de professionnalisation

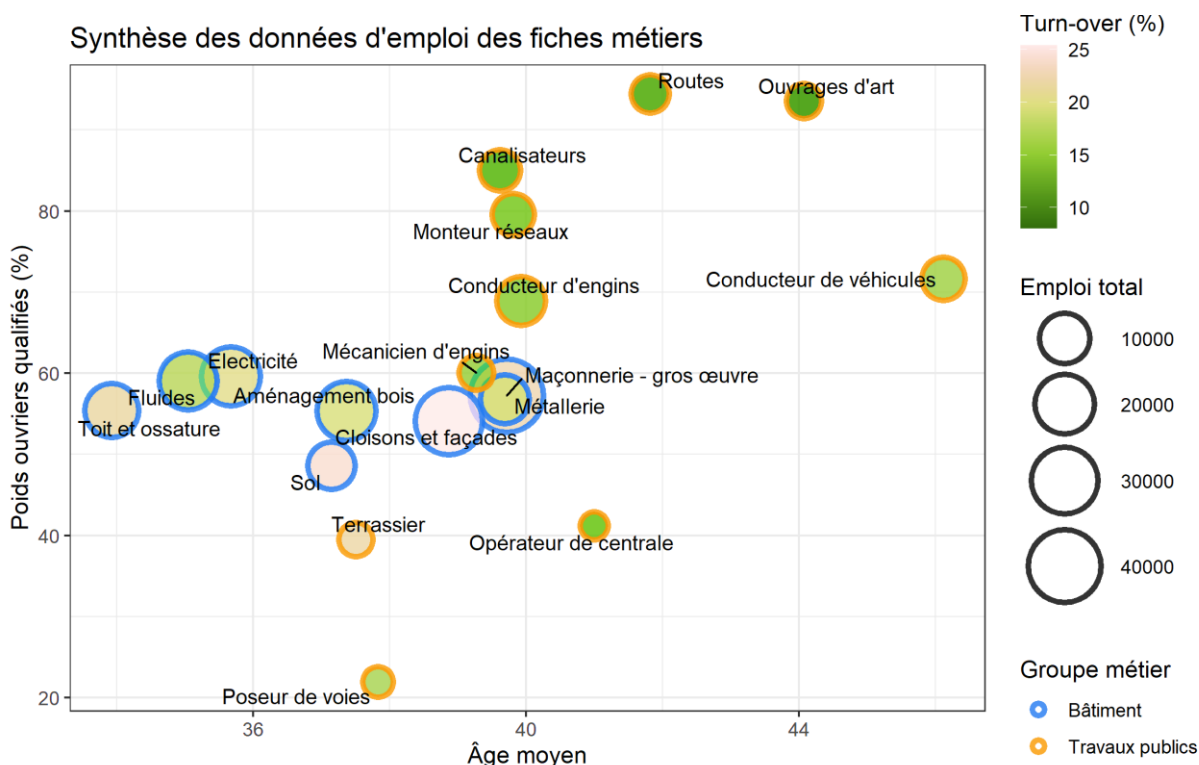
Répartition des contrats de professionnalisation par taille d'entreprise



Sources : Ministère de l'Education nationale 2020-2021 – Constructys 2020 – Traitements Réseau des CERC

# LES INDICATEURS PAR GROUPE MÉTIER

## Synthèse des données d'emploi des fiches métiers



Source : Réseau des CERC

Note de lecture :  
Les métiers :  
- situés à droite du graphique sont ceux pour lesquels l'âge moyen est le plus élevé ;  
- situés en haut du graphique sont ceux pour lesquels les salariés sont les plus qualifiés ;  
- les plus verts sont ceux pour lequel le taux de turn-over est le plus faible.

Par exemple, les salariés des routes ou ouvrages d'art sont les plus qualifiés et ceux ayant le taux de turn-over le plus faible, les conducteurs de véhicules sont les plus âgés.

# CLÉS DE COMPRÉHENSION

## Ressources disponibles

29 658 établissements employeurs ayant un code APE BTP en Auvergne-Rhône-Alpes  
61 609 établissements sans salariés ayant un code APE BTP en Auvergne-Rhône-Alpes (y compris micro-entreprises)  
185 369 salariés employés dans un établissement ayant un code APE BTP en Auvergne-Rhône-Alpes  
54 000 non-salariés avec une activité BTP  
15 575 intérimaires en équivalents temps pleins ayant travaillé dans un établissement de BTP en Auvergne-Rhône-Alpes  
38 997 demandeurs d'emplois de catégorie A, B, C recherchant un métier BTP inscrits à Pôle Emploi

## Zoom sur les salariés inscrits à la caisse des congés intempéries du BTP au 15 mars 2020

66,9% ont un statut ouvrier dont 55,2% sont qualifiés ou très qualifiés (basé sur la position dans la convention collective ; coeff.  $\geq$  185 Bâtiment ou 125 TP)

## Flux de salariés inscrits à la caisse des congés intempéries du BTP

33 655 salariés sont entrés dans l'entreprise au cours de l'année (quel que soit le contrat) pouvant être nouveau dans le secteur ou arrivant d'une autre entreprise de BTP.  
31 194 salariés ont été déclarés comme sortants de l'entreprise inscrite à la caisse des congés intempéries soit un turn-over de 18,1%.  
71,5% des recrutements sont jugés difficiles par les entrepreneurs sur les métiers du BTP.

## Besoin en ressources

Pour répondre aux départs définitifs du secteur (départs en retraite, sorties définitives du secteur, etc.) mais également aux recrutements liés à l'activité, le besoin en primo-arrivants dans le secteur du Bâtiment et Travaux Publics, sur un métier de production, est estimé à 6 300 personnes.

## Formation initiale

19 547 jeunes sont en formation à un métier du BTP dans les centres de formation de la région (formations allant du CAP au BTS inclus) ; 8 617 en voie scolaire et 10 930 en apprentissage.

Parmi eux, 8 907 sont en année diplômante. A l'issue de leur diplôme, ces jeunes vont pouvoir entrer dans une entreprise du BTP, poursuivre leurs études (ou redoubler), quitter le secteur ou la région.

45% des apprentis, dans une entreprise de BTP, dont l'organisme de formation est dans la région et ce quel que soit le métier préparé (métier de production Bâtiment ou Travaux Publics, assistant(e) de direction, marketing, comptabilité, etc.) ou le niveau (du CAP jusqu'au niveau ingénieur) sont dans une entreprise de 0 à 9 salariés.

## Formation continue

1 089 salariés ont été recensés en contrat de professionnalisation dans une entreprise de BTP quel que soit le métier préparé.  
35 282 formations continues ont été suivies par les salariés de la région (formations obligatoires ou montée en compétences).

# AVEC LE CONCOURS...

## Des membres et partenaires de la CERC

...Membres de Droit :



...Membres Adhérents :

AQC Lyon  
AURA HLM  
BTP Banque Lyon  
CCI région Auvergne-Rhône-Alpes  
CCI Savoie  
CRPI Auvergne  
DDT 01  
DDT 03

DDT 07  
DDT 15  
DDT 26  
DDT 38  
DDT 42  
DDT 43  
DDT 63  
DDT 69

DDT 73  
DDT 74  
Fédération du BTP 01  
Fédération du BTP 03  
Fédération du BTP 26/07  
Fédération du BTP 38  
Fédération du BTP 42  
Fédération du BTP 43

Fédération du BTP 69  
Fédération du BTP 73  
Fédération du BTP 74  
Fédération des SCOP BTP Auvergne-Rhône-Alpes  
FIBOIS Auvergne-Rhône-Alpes  
Pôle Habitat FFB AURA  
Métropole de Lyon

Office du BTP 63  
Conseil régional de l'Ordre des architectes Auvergne-Rhône-Alpes  
Routes de France Auvergne-Rhône-Alpes  
UNGE Rhône-Alpes  
UNTEC Rhône-Alpes Auvergne

...Partenaires:



## Des membres du GIE Réseau des CERC



De l'Observatoire des Métiers du BTP

Observatoire  
des métiers  
du BTP

**CERC Auvergne-Rhône-Alpes**

55 avenue Galline 69100 Villeurbanne

04-72-61-06-30 | [contact@cercara.fr](mailto:contact@cercara.fr)

[www.cercara.fr](http://www.cercara.fr) | [@cerc\\_ara](https://twitter.com/cerc_ara)