

L'EMPLOI & LA FORMATION DANS LE BÂTIMENT

Occitanie

En un clin d'œil



La CERC Occitanie, en partenariat avec l'Observatoire des Métiers du BTP de Constructyts, a produit un [tableau de bord Activité, Emploi et Formation dans le Bâtiment](#). Ce tableau de bord s'articule autour de trois piliers : Au carrefour de l'activité, de l'emploi et de la formation : quels constats aujourd'hui ? Quelles tendances pour quels constats ? Prospective en 3 étapes. Ce document « en un clin d'œil » présente de façon synthétique les principaux agrégats. Pour aller plus loin, retrouvez la prospective dans les tableaux de bord complets.

RESSOURCES DISPONIBLES

19 212
êts. avec
salariés

52 504
êts. sans
salarié



Ressources mobilisées

92 190
salariés

44 509
non salariés

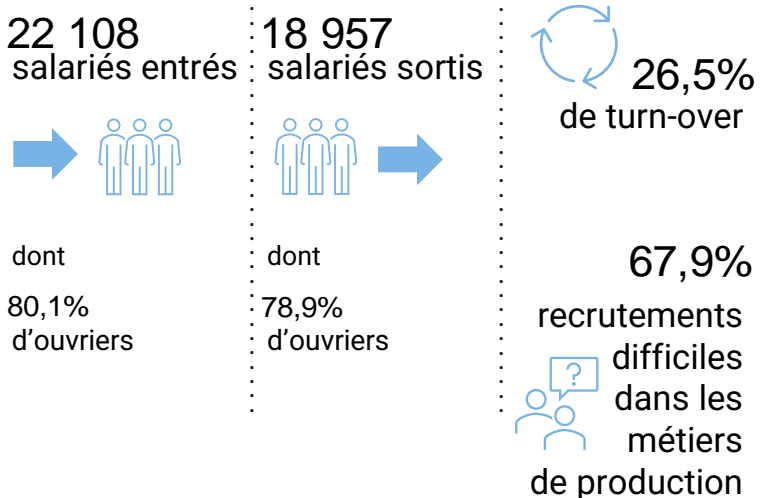
Ressources mobilisables

8 069
intérimaires

44 054
demandeurs
d'emploi
catégories A,B,C
(secteur Construction)

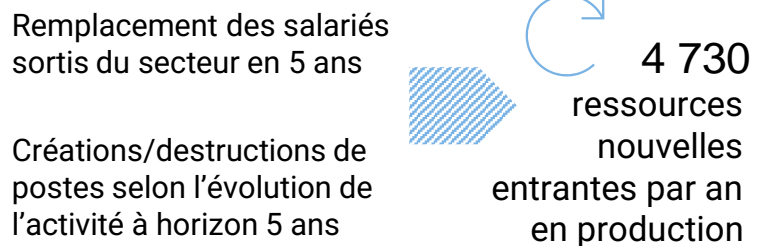
Sources : URSSAF 2020, DARES 2020, SIRENE 2019, UCF CIBTP 2020
Traitements Réseau des CERC

FLUX DE SALARIÉS



Sources : BMO 2021, UCF CIBTP 2020 - Traitements Réseau des CERC

BESOINS EN RESSOURCES



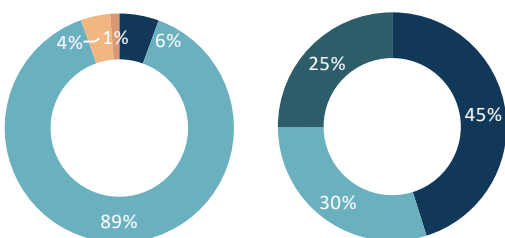
Pour répondre aux départs définitifs du secteur (départs en retraite, sorties définitives du secteur, etc.) mais également aux recrutements liés à l'activité, le besoin en primo-arrivants dans le secteur du Bâtiment, sur un métier de production, est estimé à 4 730 personnes.

Sources : Estimation Réseau des CERC

ZOOM SUR LES SALARIÉS

40,1 ans
en moyenne

72,0%
d'ouvriers



■ CDD
■ CDI
■ Apprentissage
■ Autre contrat

■ Ouvrier peu qualifié
■ Ouvrier qualifié
■ Ouvrier très qualifié

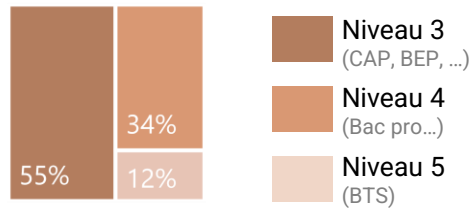
Sources : UCF CIBTP 2020 - Traitements Réseau des CERC

L'APPAREIL DE FORMATION

Formation initiale

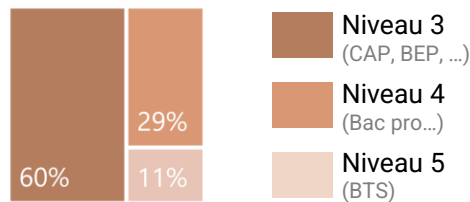
10 982

jeunes en formation initiale dans les métiers du Bâtiment



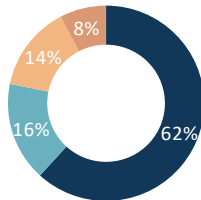
dont

5 047 en année diplômante



Zoom sur l'apprentissage

Répartition des apprentis des entreprises de Bâtiment par taille de l'entreprise



■ 0 à 9 salariés
■ 10 à 19 salariés
■ 20 à 49 salariés
■ 50 salariés et +

Sources : Ministère de l'Education nationale 2020-2021 – Constructys 2020 – Traitements Réseau des CERC

Formation continue

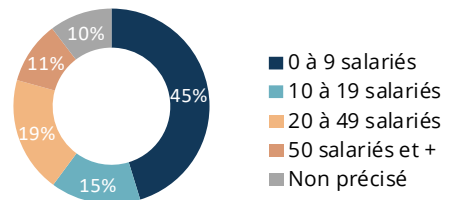
464

salariés en contrat de professionnalisation



Zoom sur les contrats de professionnalisation

Répartition des contrats de professionnalisation par taille d'entreprise



■ 0 à 9 salariés
■ 10 à 19 salariés
■ 20 à 49 salariés
■ 50 salariés et +
■ Non précisé

21 049 stagiaires salariés en formation continue



LES INDICATEURS PAR GROUPE MÉTIER



Métier	Emploi total	Âge moyen	Taux de turn-over	Ressources nouvelles entrantes
Maçonnerie - gros œuvre	35 352	40,9	32,8%	100
Métallerie	4 483	40,5	22,9%	100
Aménagement bois	10 958	39,2	24,7%	100
Electricité	13 077	37,0	26,1%	100
Cloisons et façades	20 969	40,4	32,1%	100
Fluides	12 354	36,3	23,7%	100
Toit et ossature	6 775	36,6	26,2%	100
Sol	4 468	40,1	32,4%	100



Emploi total = salariés, non salarié, intérimaires



Âge moyen



Taux de turn-over

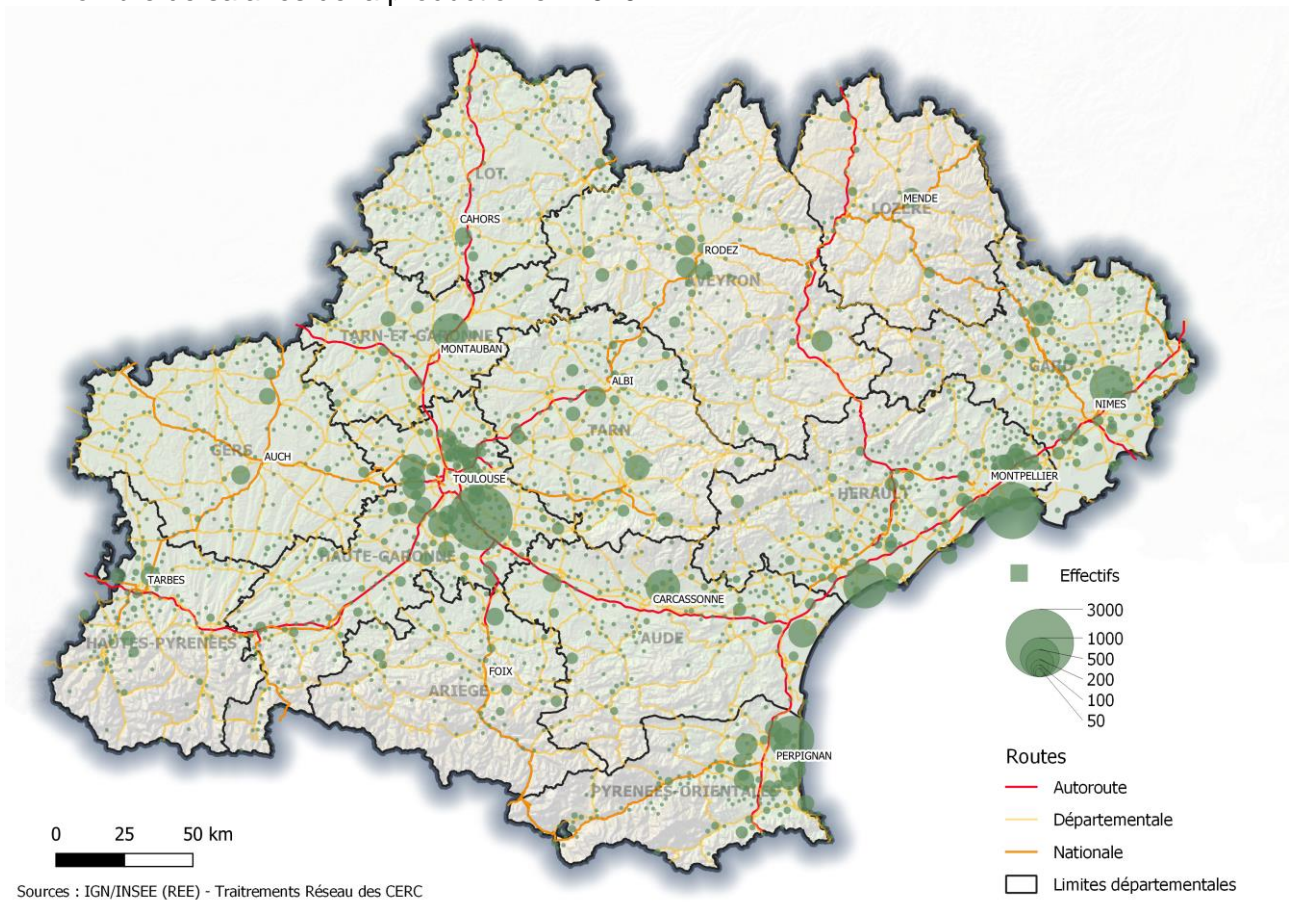


Ressources nouvelles entrantes

Source : Réseau des CERC

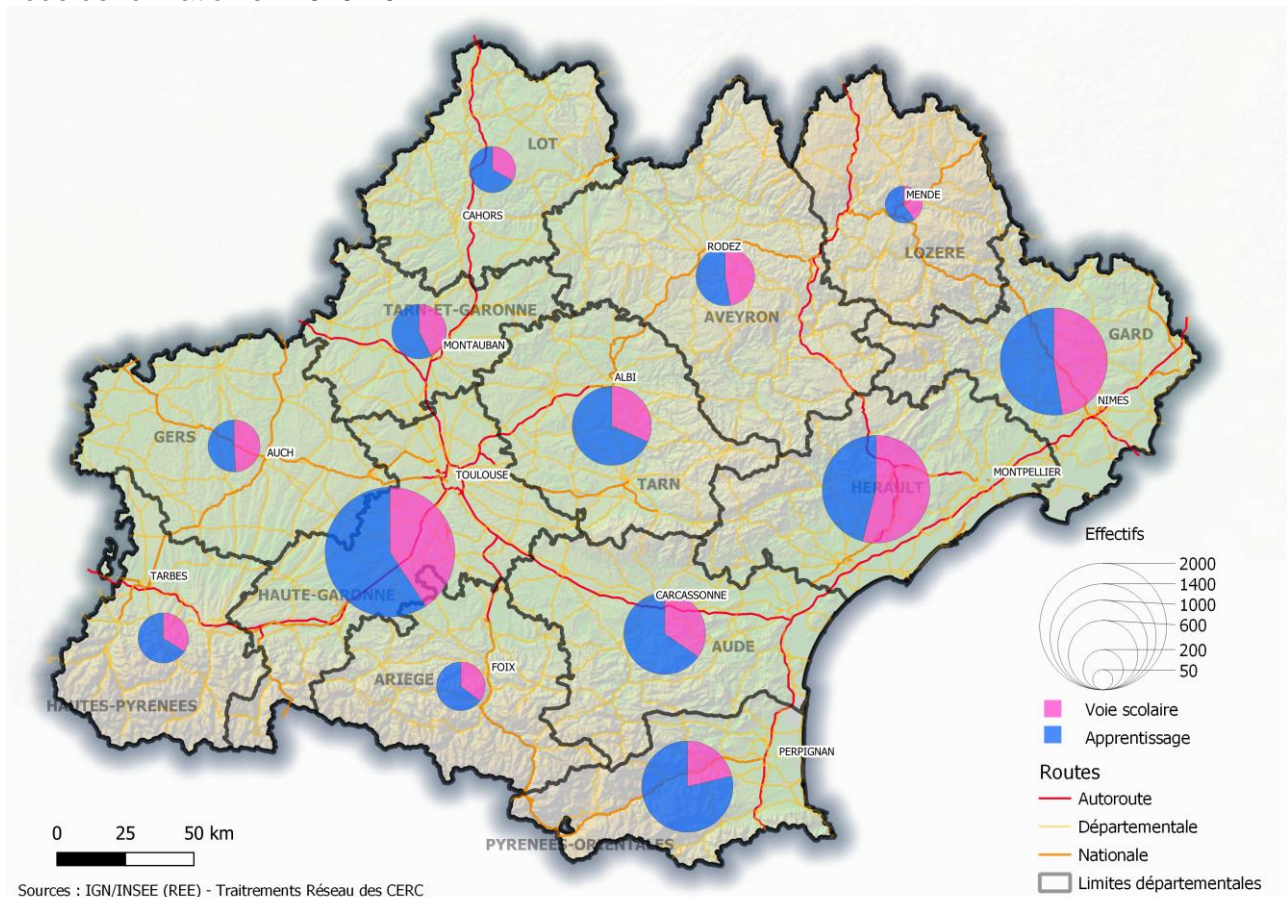
SALARIÉS DE LA PRODUCTION

Nombre de salariés de la production en 2020



CENTRES DE FORMATION INITIALE

Nombre de jeunes en formation initiale sur les métiers de la production du Bâtiment selon le mode de formation en 2020-2021



CLÉS DE COMPRÉHENSION

Ressources disponibles

19 212 établissements employeurs ayant un code APE
Bâtiment en Occitanie
52 504 établissements sans salariés ayant un code APE
Bâtiment en Occitanie (y compris micro-entreprises)
92 190 salariés employés dans un établissement ayant un
code APE Bâtiment en Occitanie
44 509 non-salariés avec une activité Bâtiment
8 069 intérimaires en équivalents temps pleins ayant
travaillé dans un établissement de Bâtiment en Occitanie

Zoom sur les salariés Bâtiment inscrits à la caisse des congés intempéries du BTP au 15 mars 2020

77 601 salariés du domaine professionnel du Bâtiment
(c'est-à-dire ayant un métier Bâtiment ou un métier
transverse dans une entreprise de Bâtiment) sont inscrits à
la caisse des congés intempéries.
72,0% ont un statut ouvrier dont 54,8% sont qualifiés ou
très qualifiés (basé sur la position dans la convention
collective ; coeff. \geq 185 Bâtiment ou 125 TP)

Flux de salariés du Bâtiment inscrits à la caisse des congés intempéries du BTP

22 108 salariés sont entrés dans l'entreprise au cours de
l'année (quel que soit le contrat) pouvant être nouveau dans
le secteur ou arrivant d'une autre entreprise de BTP.
18 957 salariés ont été déclarés comme sortants à la
caisse des congés intempéries soit un turn-over de 26,5%.
67,9% des recrutements sont jugés difficiles par les
entrepreneurs sur les métiers du Bâtiment.

Besoin en ressources

Pour répondre aux départs définitifs du secteur (départs en
retraite, sorties définitives du secteur, etc.) mais également
aux recrutements liés à l'activité, le besoin en primo-
arrivants dans le secteur du Bâtiment, sur un métier de
production, est estimé à 4 730 personnes.

Formation initiale

10 982 jeunes sont en formation à un métier du Bâtiment
dans les centres de formation de la région (formations
allant du CAP au BTS inclus) ; 4 932 en voie scolaire et 6
050 en apprentissage.
Parmi eux, 5 047 sont en année diplômante. A l'issue de
leur diplôme, ces jeunes vont pouvoir entrer dans une
entreprise du BTP, poursuivre leurs études (ou redoubler),
quitter le secteur ou la région.
62% des apprentis, dans une entreprise de Bâtiment, dont
l'organisme de formation est dans la région et ce quel que
soit le métier préparé (métier de production Bâtiment ou
Travaux Publics, assistant(e) de direction, marketing,
comptabilité, etc.) ou le niveau (du CAP jusqu'au niveau
ingénieur) sont dans une entreprise de 0 à 9 salariés.

Formation continue

464 salariés du domaine professionnel du Bâtiment ont été
recensés en contrat de professionnalisation dans une
entreprise de BTP.
21 049 formations continues ont été suivies par les
salariés des entreprises de Bâtiment de la région
(formation obligatoires ou montée en compétences).

AVEC LE CONCOURS...

Des membres et partenaires de la CERC



Des membres du GIE Réseau des CERC



De l'Observatoire des Métiers du BTP



1 rue de cité administrative
31074 Toulouse Cedex 9

05 61 58 65 69 | cerc-occitanie@i-carre.net
www.cerc.occitanie.fr | cerc_occitanie