

ENQUÊTE SUR LE RECRUTEMENT DES JEUNES DIPLÔMÉS ISSUS DE L'ENSEIGNEMENT SUPÉRIEUR DANS LE SECTEUR DU BÂTIMENT

Introduction

Résultats de l'enquête sur le recrutement des jeunes diplômés du supérieur sur la base d'un échantillon représentatif des entreprises du Bâtiment - Près de 900 entreprises répondantes, représentant 33000 salariés

Le recrutement au cours des 3 dernières années



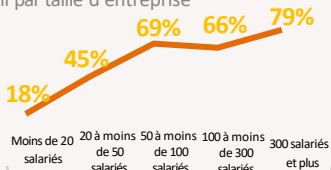
Plus de **9 entreprises sur 10** ont recruté au global un salarié en 3ans.

92%

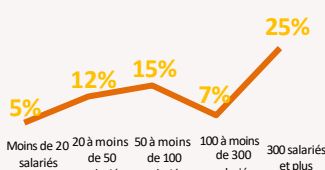
32% des entreprises ont recruté des jeunes diplômés issus de l'enseignement supérieur

14% des recrutés sont des jeunes diplômés issus de l'enseignement supérieur

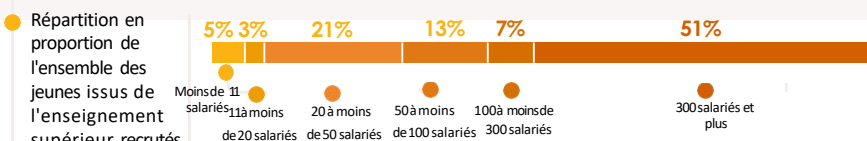
Détail par taille d'entreprise



Le taux varie selon la taille de l'entreprise : **79%** des entreprises de 300 salariés et plus ont recruté un jeune issu de l'enseignement supérieur



Dans les entreprises de 300 salariés et plus, 1 personne recrutée sur 4 est un jeune issu de l'enseignement supérieur. Ce ratio est de 1 pour 20 dans les entreprises de moins de 20 salariés



Répartition en proportion de l'ensemble des jeunes issus de l'enseignement supérieur recrutés par taille d'entreprise

Plus de la moitié des jeunes issus de l'enseignement supérieur ont été recrutés par les entreprises de 300 salariés et plus, suivies des entreprises de 20 à moins de 50 salariés, deuxième recruteur en volume

Répartition des jeunes diplômés recrutés issus du supérieur par niveau de diplôme

Environ un jeune diplômé recruté sur deux est d'un **niveau 5**

Plus d'un jeune recruté sur trois est titulaire d'un diplôme **niveau 7**

36% Niveau 7 : Master, ingénieur (Bac +4 et +5)

16% Niveau 6 : Licence (Bac +3)

<1% Niveau 8 : Doctorat (supérieur à Bac +5)

48% Niveau 5 : BTS, DUT* (Bac +2)

Le niveau de diplôme recruté par entreprise

72%

♂ 67%
♀ 33%

Niveau 5 : BTS, DUT* (Bac +2)

33%

♂ 59%
♀ 41%

Niveau 6 : Licence (Bac +3)

72% des entreprises recrutent au **niveau 5**

Mais près d'une entreprise sur 3 recrute également des **niveaux 6**

29%

♂ 53%
♀ 47%

Niveau 7 : Master, ingénieur (Bac +4 et +5)

1%

♂ 33%
♀ 67%

Niveau 8 : Doctorat (supérieur à Bac +5)

Plus le niveau de recrutement est élevé, plus les femmes sont représentées.

Au global, **38%** des recrutements sont féminins

Type de contrat

Le CDI est le contrat privilégié par les entreprises lors de l'embauche des jeunes diplômés issus du supérieur

85% CDI

18% CDD

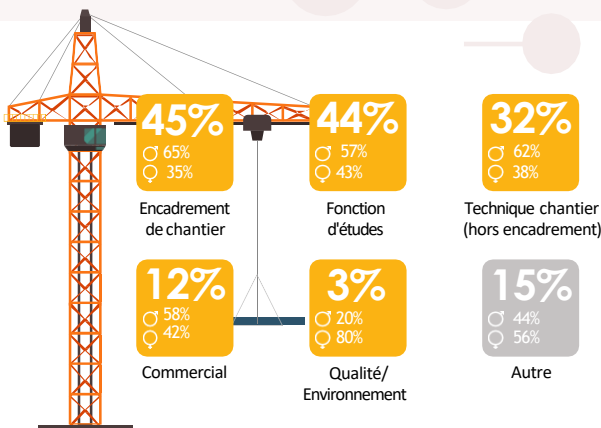
2% Intérim

Les fonctions occupées

Plusieurs choix possibles

Près d'1 entreprise sur 2 recrute pour des postes d'encadrement de chantier ou des fonctions d'études.

1/3 des entreprises recrutent pour des fonctions techniques sur les chantiers



Les principales formations à l'origine des recrutements

Niveau 5

- 40% BTS Bâtiment
- 9% BTS Fluides-énergies-domotique
- 7% BTS en économie de la construction
- 5% BTS Systèmes constructifs bois et habitat
- 4% BTS Enveloppe du bâtiment : façade étanchéité
- 4% DUT Génie thermique et énergie
- 3% BTS Constructions métalliques
- 2% BM Installateur en équipements électriques

Niveau 6

- 43% Licences professionnelles Bâtiment et construction
- 9% Licence professionnelle énergie et génie climatique
- 6% Licence professionnelle bois et ameublement
- 5% Bachelor énergie et environnement du bâtiment
- 3% Licence professionnelle agencement
- 3% Licence professionnelle de l'électricité et de la domotique
- 3% Bachelor en Construction

Niveau 7

- 26% Diplôme d'ingénieur en BTP
- 25% Diplôme d'ingénieur en bâtiments
- 10% Diplôme d'ingénieur en génie énergétique
- 8% Diplôme d'ingénieur en environnement, bâtiment, énergie
- 5% Diplôme d'ingénieur en génie électrique
- 5% Diplôme d'ingénieur en bois
- 3% Master électricité / énergie

■ Pour la lisibilité des résultats, les formations ont fait l'objet de regroupement

LE DEVENIR DES RECRUTEMENTS

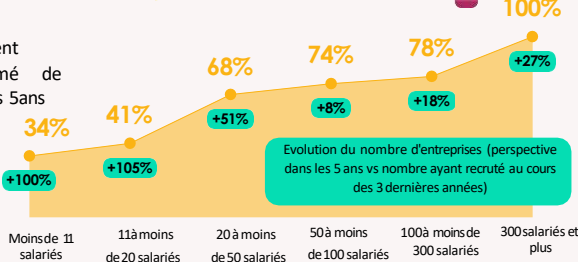
Maintien en poste

59% des entreprises ont conservé le même nombre de jeunes diplômés recrutés sur ces trois dernières années dans les effectifs

Les perspectives de recrutement

52% des entreprises envisagent de recruter un jeune diplômé de l'enseignement supérieur dans les 5ans

Les entreprises de moins de 20 salariés seront aussi un vecteur de recrutement des jeunes diplômés issus du supérieur dans les 5 prochaines années



Evolution du nombre d'entreprises (perspective dans les 5 ans vs nombre ayant recruté au cours des 3 dernières années)

Les fonctions recherchées dans le futur

56%

Encadrement de chantier

+24%

50%

Fonction d'études

+14%

37%

Technique chantier (hors encadrement)

+16%

18%

Commercial

+50%

6%

Qualité / Environnement

+100%

Comparaison au recrutement des 3



Les besoins de recrutement futurs des entreprises s'accroissent dans toutes les fonctions. L'encadrement chantier et la fonction d'études seront les fonctions principalement recherchées. Le besoin de recrutement dans les fonctions Qualité/ environnement double dans le futur

méthodologie

Étude réalisée en 2022 en partenariat avec LVDC auprès des entreprises du secteur du bâtiment afin de connaître les principales formations, établissements d'origine et fonctions occupées par les jeunes diplômés de l'enseignement supérieur recrutés par les entreprises du Bâtiment au cours des 3 dernières années et ayant obtenu leur diplôme depuis moins de 3 ans.

890 entreprises ont répondu à l'enquête représentant près de 33 000 salariés.

1310 salariés recrutés issus du supérieur dans l'échantillon étudié