

L'EMPLOI & LA FORMATION BÂTIMENT ET TRAVAUX PUBLICS

Provence-Alpes-Côte d'Azur

En un clin d'œil



La CERC Provence-Alpes-Côte d'Azur, en partenariat avec l'Observatoire des Métiers du BTP, a produit un [tableau de bord Activité, Emploi et Formation dans le Bâtiment](#) et un [tableau de bord Activité, emploi, formation dans les Travaux Publics](#). Ces tableaux de bord s'articulent autour de trois piliers : Au carrefour de l'activité, de l'emploi et de la formation : quels constats aujourd'hui ? Quelles tendances pour quels constats ? Prospective en 3 étapes. Ce document « en un clin d'œil » présente de façon synthétique les principaux agrégats. Pour aller plus loin, retrouvez la prospective dans les tableaux de bord complets.

RESSOURCES DISPONIBLES

21 784
êts. avec
salariés



65 229
êts. sans
salarié

Ressources mobilisées

112 619
salariés

44 894
non salariés

Ressources mobilisables

13 295
intérimaires

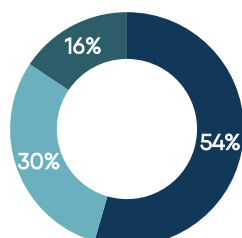
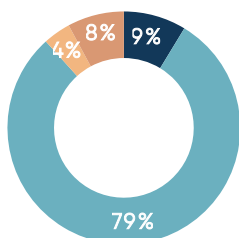
32 290
demandeurs
d'emploi
catégories A,B,C

Sources : URSSAF 2021, DARES 2021, SIRENE 2020,
UCF CIBTP 2021
Traitements Réseau des CERC

ZOOM SUR LES SALARIÉS

41,1 ans
en moyenne

66,4%
d'ouvriers

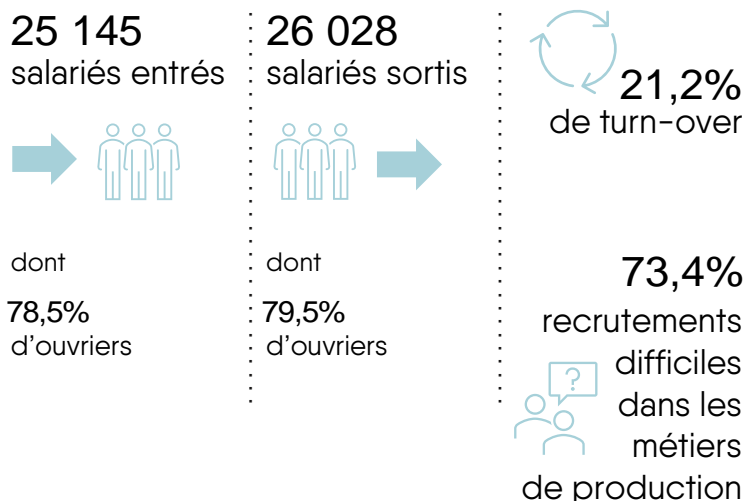


■ CDD
■ CDI
■ Apprentissage
■ Autre contrat

■ Ouvriers peu qualifiés
■ Ouvriers qualifiés
■ Ouvriers très qualifiés

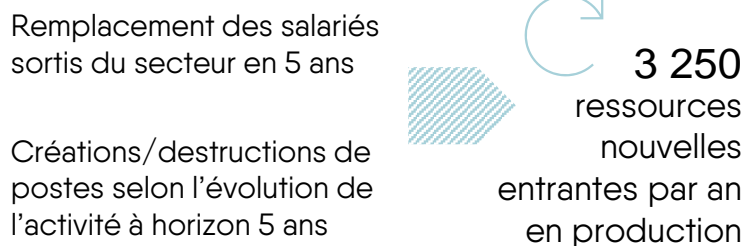
Sources : UCF CIBTP 2021 - Traitements Réseau des CERC

FLUX DE SALARIÉS



Sources : BMO 2022, UCF CIBTP 2021 - Traitements Réseau des CERC

BESOINS EN RESSOURCES



Pour répondre aux départs définitifs du secteur (départs en retraite, sorties définitives du secteur, etc.) mais également aux recrutements liés à l'activité, le besoin en primo-arrivants dans le secteur du Bâtiment et Travaux Publics, sur un métier de production, est estimé à 3 250 personnes.

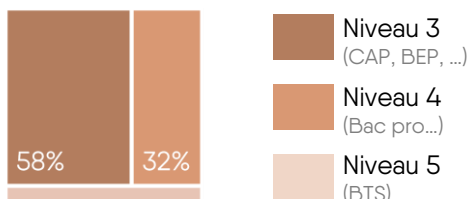
Sources : Estimation Réseau des CERC

L'APPAREIL DE FORMATION

Formation initiale

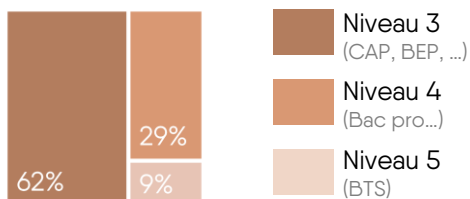
11 634

jeunes en formation initiale



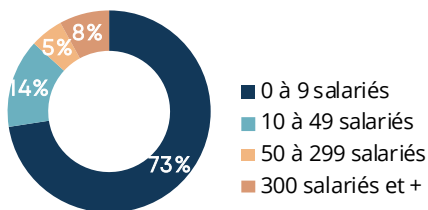
dont

5 815 en année diplômante



Zoom sur l'apprentissage

Répartition des apprentis des entreprises du Bâtiment et Travaux Publics par taille de l'entreprise



Formation continue

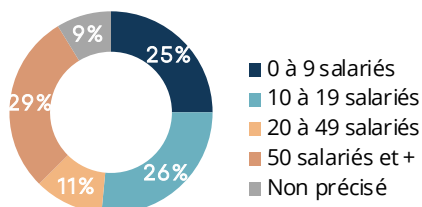
400

salariés en contrat de professionnalisation



Zoom sur les contrats de professionnalisation

Répartition des contrats de professionnalisation par taille d'entreprise



23 188

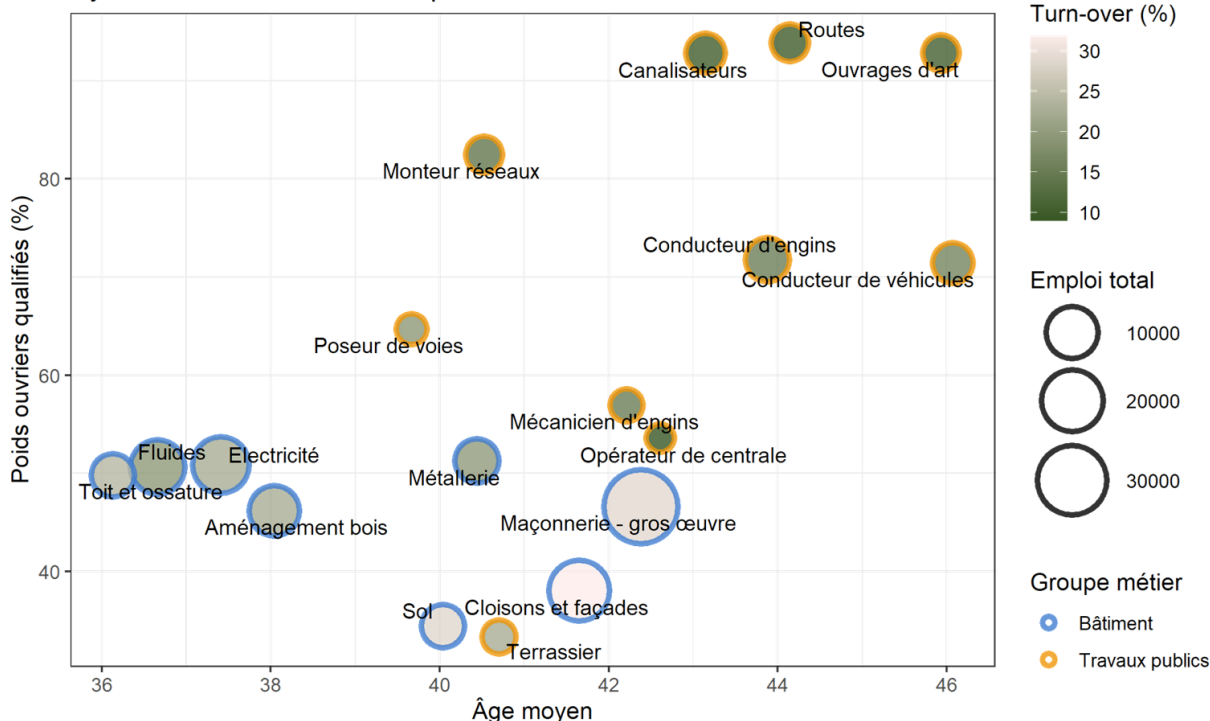
stagiaires salariés en formation continue



Sources : Ministère de l'Education nationale 2021-2022 - Constructys 2021 - Traitements Réseau des CERC

LES INDICATEURS PAR GROUPE MÉTIER

Synthèse des données d'emploi des fiches métiers



Source : Réseau des CERC

CLÉS DE COMPRÉHENSION

Ressources disponibles

21 784 établissements employeurs ayant un code APE BTP en Provence-Alpes-Côte d'Azur

65 229 établissements sans salariés ayant un code APE BTP en Provence-Alpes-Côte d'Azur (y compris micro-entreprises)

112 619 salariés employés dans un établissement ayant un code APE BTP en Provence-Alpes-Côte d'Azur

44 894 non-salariés avec une activité BTP

13 295 intérimaires en équivalents temps pleins ayant travaillé dans un établissement de BTP en Provence-Alpes-Côte d'Azur

32 290 demandeurs d'emplois de catégorie A, B, C recherchant un métier BTP inscrits à Pôle Emploi

Zoom sur les salariés inscrits à la caisse des congés intempéries du BTP au 15 mars 2021

66,4% ont un statut ouvrier dont 45,6% sont qualifiés ou très qualifiés (basé sur la position dans la convention collective ; coeff. \geq 185 Bâtiment ou 125 TP)

Flux de salariés inscrits à la caisse des congés intempéries du BTP

25 145 salariés sont entrés dans l'entreprise au cours de l'année (quel que soit le contrat) pouvant être nouveau dans le secteur ou arrivant d'une autre entreprise de BTP.

26 028 salariés ont été déclarés comme sortants de l'entreprise inscrite à la caisse des congés intempéries soit un turn-over de 21,2%.

73,4% des recrutements sont jugés difficiles par les entrepreneurs sur les métiers du BTP.

Besoin en ressources

Pour répondre aux départs définitifs du secteur (départs en retraite, sorties définitives du secteur, etc.) mais également aux recrutements liés à l'activité, le besoin en primo-arrivants dans le secteur du Bâtiment et Travaux Publics, sur un métier de production, est estimé à 3 250 personnes.

Formation initiale

11 634 jeunes sont en formation à un métier du BTP dans les centres de formation de la région (formations allant du CAP au BTS inclus) ; 4 840 en voie scolaire et 6 794 en apprentissage.

Parmi eux, 5 815 sont en année diplômante. A l'issue de leur diplôme, ces jeunes vont pouvoir entrer dans une entreprise du BTP, poursuivre leurs études (ou redoubler), quitter le secteur ou la région.

73% des apprentis, dans une entreprise de BTP, dont l'organisme de formation est dans la région et ce quel que soit le métier préparé (métier de production Bâtiment ou Travaux Publics, assistant(e) de direction, marketing, comptabilité, etc.) ou le niveau (du CAP jusqu'au niveau ingénieur) sont dans une entreprise de 0 à 9 salariés.

Formation continue

400 salariés ont été recensés en contrat de professionnalisation dans une entreprise de BTP quel que soit le métier préparé.

23 188 formations continues ont été suivies par les salariés de la région (formations obligatoires ou montée en compétences).

AVEC LE CONCOURS...

Des membres et partenaires de la CERC



Des membres du GIE Réseau des CERC



CERC PACA

36 Bd des Dames 13002 Marseille

04-88-22-66-50 | cerc.paca@gmail.com

cerc-paca.fr | @cerc_paca

De l'Observatoire des Métiers du BTP

