

L'EMPLOI & LA FORMATION DANS LES TRAVAUX PUBLICS

Région Île-de-France

En un clin d'œil



La CERC Île-de-France, en partenariat avec l'Observatoire des Métiers du BTP de Constructys, a produit un [tableau de bord Activité, Emploi et Formation dans les Travaux Publics](#). Ce tableau de bord s'articule autour de trois piliers : Au carrefour de l'activité, de l'emploi et de la formation : quels constats aujourd'hui ? Quelles tendances pour quels constats ? Prospective en 3 étapes. Ce document « en un clin d'œil » présente de façon synthétique les principaux agrégats. Pour aller plus loin, retrouvez la prospective dans les tableaux de bord complets.

RESSOURCES DISPONIBLES

2 054
éts. avec
salariés



Ressources mobilisées

54 846
salariés

Ressources mobilisables

8 595
intérimaires

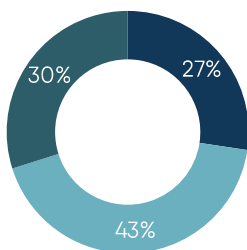
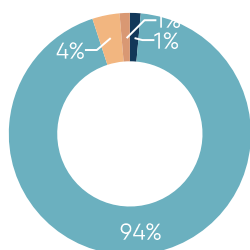
11 757
demandeurs
d'emploi
catégories A,B,C

Sources : CNETP 2021, DARES 2021, SIRENE 2020, Traitements Réseau des CERC

ZOOM SUR LES SALARIÉS

42,1 ans
en moyenne

40,6%
d'ouvriers



■ CDD
■ CDI
■ Apprentissage
■ Autre contrat

■ Ouvrier peu qualifié
■ Ouvrier qualifié
■ Ouvrier très qualifié

Sources : UCF CIBTP 2021 - Traitements Réseau des CERC

FLUX DE SALARIÉS

7 566
salariés entrés

3 820
salariés sortis

10,4%
de turn-over




dont
35,5%
d'ouvriers

dont
34,4%
d'ouvriers

60,9%
recrutements
difficiles
dans les
métiers
de production



Sources : BMO 2022, CNETP 2021 - Traitements Réseau des CERC


BESOINS EN RESSOURCES

Remplacement des salariés
sortis du secteur en 5 ans

1 160
ressources
nouvelles
entrantes par an
en production



Créations/destructions de
postes selon l'évolution de
l'activité à horizon 5 ans



Pour répondre aux départs définitifs du secteur (départs en retraite, sorties définitives du secteur, etc.) mais également aux recrutements liés à l'activité, le besoin en primo-arrivants dans le secteur des Travaux Publics, sur un métier de production, est estimé à 1 160 personnes,

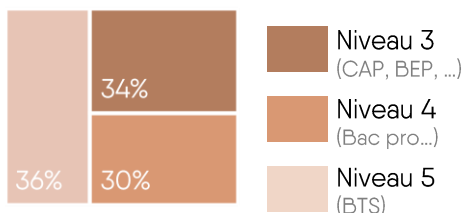
Sources : Estimation Réseau des CERC

L'APPAREIL DE FORMATION

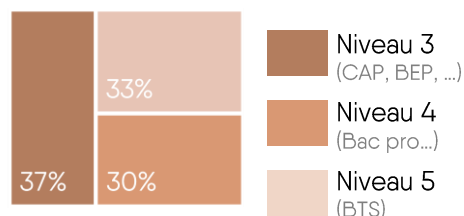
Formation initiale

1 123

jeunes en formation initiale dans les métiers Travaux Publics (production et encadrement technique)

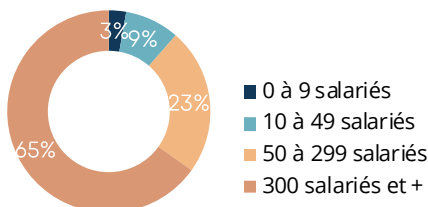


dont 585 en année diplômante



Zoom sur l'apprentissage

Répartition des apprentis des entreprises de Travaux Publics par taille de l'entreprise



Formation continue

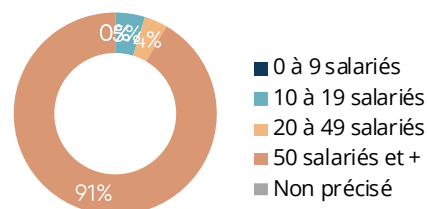
303

salariés en contrat de professionnalisation



Zoom sur les contrats de professionnalisation

Répartition des contrats de professionnalisation par taille d'entreprise



1 712

stagiaires salariés en formation continue



Sources : Ministère de l'Education nationale 2021-2022 – Constructys 2021 – Traitements Réseau des CERC

LES INDICATEURS PAR GROUPE MÉTIER



Métier	Emploi salarié (hors intérim)	Âge moyen	Taux de turn-over	Part des ouvriers qualifiés
Constructeurs de réseaux de canalisations et assimilés	3 718	46,2	8,8%	96,3%
Constructeur de routes et assimilés	2 387	46,3	9,8%	95,9%
Ouvrier VRD	1 807	39,0	22,2%	0,0%
Conducteur de véhicules	2 460	45,2	17,6%	69,1%
Conducteur d'engins	4 238	43,1	13,7%	70,4%
Constructeur d'ouvrages d'art	3 316	47,2	6,8%	93,2%
Mécanicien d'engins	478	40,7	14,7%	58,9%
Monteur en réseaux	1 865	41,1	10,8%	63,5%
Opérateur de centrale	60	39,2	11,0%	62,2%
Poseur de voies	330	40,3	18,3%	58,3%
Terrassier	765	44,1	23,7%	20,9%



Emploi salarié (hors intérim)



Âge moyen



Taux de turn-over

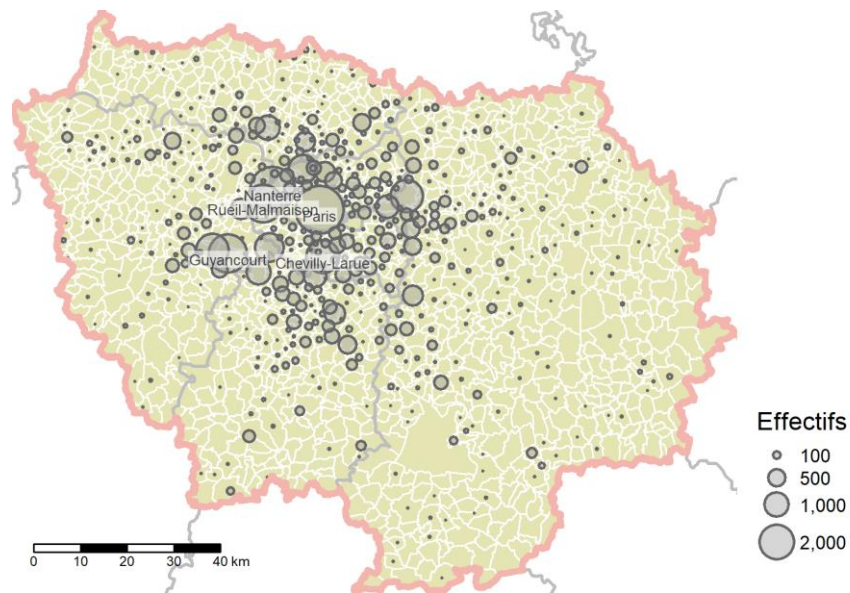


Part des ouvriers qualifiés



SALARIÉS DE LA PRODUCTION

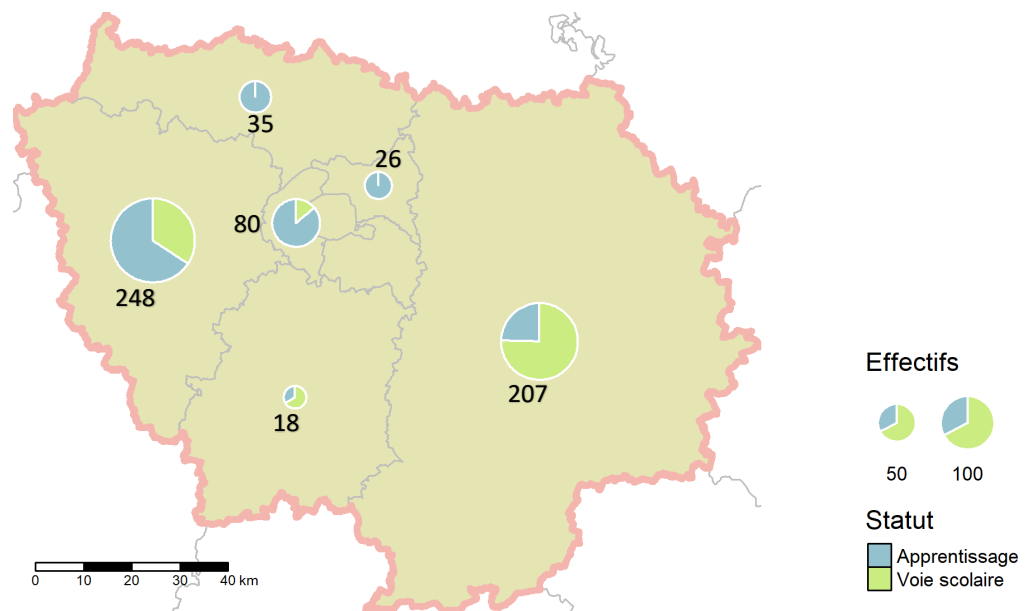
Localisations des salariés des Travaux Publics en 2021



Sources : ACOSS-URSSAF
2021 – Traitements
Réseau des CERC –
Localisation au lieu de
travail

CENTRES DE FORMATION INITIALE

Effectifs de jeunes en formation initiale dans les métiers de la production des Travaux Publics selon le mode de formation en 2021-2022



Sources : Ministère de
l'Éducation nationale –
Traitements Réseau des
CERC

CLÉS DE COMPRÉHENSION

Ressources disponibles

2 054 établissements employeurs ayant un code APE Travaux Publics en Île-de-France
54 846 salariés inscrits CNETP en Île-de-France
8 595 intérimaires en équivalents temps pleins ayant travaillé dans un établissement de Travaux Publics en Île-de-France

Zoom sur les salariés des Travaux Publics CNETP 31/12/2021 & caisse des congés intempéries du BTP au 15 mars 2021

54 846 salariés inscrits CNETP au 31/12/2021.
37,7% ont un statut ouvrier dont 72,6% sont qualifiés ou très qualifiés (basé sur la position dans la convention collective ; coeff. \geq 185 Bâtiment ou 125 TP) selon la caisse des congés intempéries du BTP au 15 mars 2021

Flux de salariés des Travaux Publics CNETP & caisse des congés intempéries du BTP

7 566 salariés sont entrés dans l'entreprise au cours de l'année (quel que soit le contrat) pouvant être nouveau dans le secteur ou arrivant d'une autre entreprise de BTP.
3 820 salariés ont été déclarés comme sortants à la caisse des congés intempéries soit un turn-over de 10,4%.
60,9% des recrutements sont jugés difficiles par les entrepreneurs sur les métiers du Travaux Publics.

Besoin en ressources

Pour répondre aux départs définitifs du secteur (départs en retraite, sorties définitives du secteur, etc.) mais également aux recrutements liés à l'activité, le besoin en primo-arrivants dans le secteur des Travaux Publics, sur un métier de production, est estimé à 1 160 personnes.

Formation initiale

1 123 jeunes sont en formation à un métier des Travaux Publics dans les centres de formation de la région (formations allant du CAP au BTS inclus) ; 491 en voie scolaire et 632 en apprentissage.
Parmi eux, 585 sont en année diplômante. A l'issue de leur diplôme, ces jeunes vont pouvoir entrer dans une entreprise du BTP, poursuivre leurs études (ou redoubler), quitter le secteur ou la région.
3% des apprentis, dans une entreprise de Travaux Publics, dont l'organisme de formation est dans la région et ce quel que soit le métier préparé (métier de production Bâtiment ou Travaux Publics, assistant(e) de direction, marketing, comptabilité, etc.) ou le niveau (du CAP jusqu'au niveau ingénieur) sont dans une entreprise de 0 à 9 salariés.

Formation continue

303 salariés du domaine professionnel des Travaux Publics ont été recensés en contrat de professionnalisation dans une entreprise de BTP.
1 712 formations continues ont été suivies par les salariés des entreprises de Travaux Publics de la région (formation obligatoires ou montée en compétences).

AVEC LE CONCOURS...

Des membres et partenaires de la CERC



Des membres du GIE Réseau des CERC



De l'Observatoire des Métiers du BTP



CERC Ile-de-France
21-23 rue Miollis, 75015 Paris
06.47.43.73.86
contact@cerc-idf.fr
www.cercidf.fr