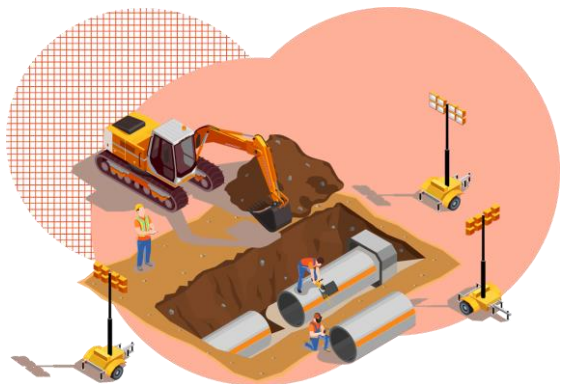


# L'EMPLOI & LA FORMATION DANS LES TRAVAUX PUBLICS

## Centre-Val de Loire

### En un clin d'œil



La CERC Centre-Val de Loire, en partenariat avec l'Observatoire des Métiers du BTP, a produit un [tableau de bord Activité, Emploi et Formation dans le Bâtiment](#) et un [tableau de bord Activité, emploi, formation dans les Travaux Publics](#). Ces tableaux de bord s'articulent autour de trois piliers ( Au carrefour de l'activité, de l'emploi et de la formation : quels constats aujourd'hui ?; Quelles tendances pour quels constats ?; Prospective en 3 étapes). Ce document « en un clin d'œil » présente de façon synthétique les principaux agrégats. Pour aller plus loin, retrouvez la prospective dans les tableaux de bord complets.

### RESSOURCES DISPONIBLES

742  
éts. avec  
salariés

#### Ressources mobilisées

10 273  
salariés

#### Ressources mobilisables

1 352  
intérimaires

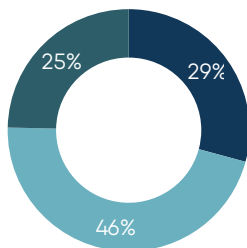
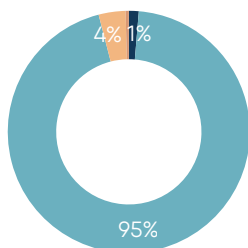
2 654  
demandeurs  
d'emploi  
catégories A,B,C

Sources : URSSAF 2021, DARES 2021, SIRENE 2020, UCF CIBTP 2021  
Traitements Réseau des CERC

### ZOOM SUR LES SALARIÉS

42,0 ans  
en moyenne

56,1%  
d'ouvriers



■ CDD  
■ CDI  
■ Apprentissage  
■ Autre contrat

■ Ouvriers peu qualifiés  
■ Ouvriers qualifiés  
■ Ouvriers très qualifiés

Sources : UCF CIBTP 2021 - Traitements Réseau des CERC

### FLUX DE SALARIÉS

1 608  
salariés entrés

1 439  
salariés sortis

10,6%  
de turn-over



dont  
64,7%  
d'ouvriers

dont  
58,1%  
d'ouvriers

74,0%  
recrutements  
difficiles  
dans les  
métiers  
de production

Sources : BMO 2022, UCF CIBTP 2021 - Traitements Réseau des CERC

### BESOINS EN RESSOURCES

Remplacement des salariés  
sortis du secteur en 5 ans

407  
ressources  
nouvelles  
entrantes par an  
en production

Créations/destructions de  
postes selon l'évolution de  
l'activité à horizon 5 ans

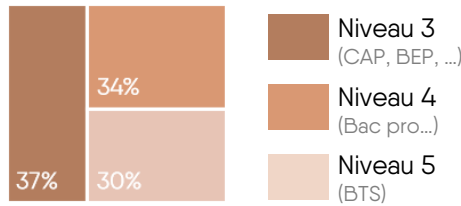
Pour répondre aux départs définitifs du secteur (départs en retraite, sorties définitives du secteur, etc.) mais également aux recrutements liés à l'activité, le besoin en primo-arrivants dans le secteur des Travaux Publics, sur un métier de production, est estimé à 407 personnes chaque année entre 2022 et 2027.

Sources : Estimation Réseau des CERC

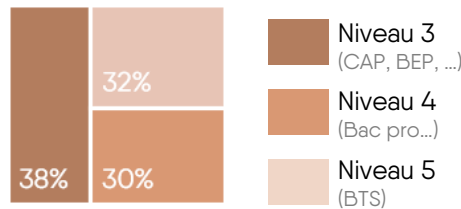
# L'APPAREIL DE FORMATION

## Formation initiale

**458** jeunes en formation initiale dans les métiers des Travaux Publics

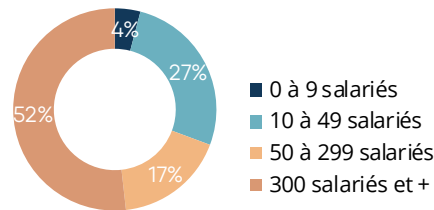


dont **204** en année diplômante



## Zoom sur l'apprentissage

Répartition des apprentis dans les entreprises des Travaux Publics par taille de l'entreprise



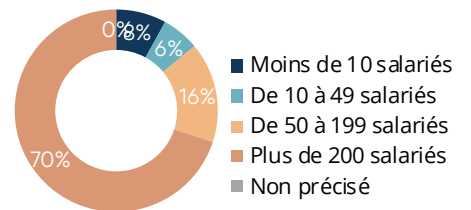
## Formation continue

**50** salariés en contrat de professionnalisation



### Zoom sur les contrats de professionnalisation

Répartition des contrats de professionnalisation par taille d'entreprise



**609** stagiaires salariés en formation continue



Sources : Ministère de l'Education nationale 2021-2022 – Constructyts 2021 – Traitements Réseau des CERC

# LES INDICATEURS PAR GROUPE MÉTIER



Métier	Emploi total = salariés, intérimaires	Âge moyen	Taux de turn-over	Ressources nouvelles entrantes
Constructeurs de réseaux de canalisations et assimilés	1 444	42,5	8,2%	55
Constructeurs de routes et assimilés	1 040	43,1	7,5%	44
Ouvriers VRD	697	34,9	18,5%	16
Constructeurs en ouvrages d'art	607	41,7	7,6%	23
Monteurs en réseaux	904	39,3	12,2%	41
Terrassiers	263	40,2	19,1%	7
Conducteurs d'engins	2 591	42,7	11,2%	111
Mécaniciens d'engins	245	41,5	10,0%	10
Conducteurs de véhicules	1 174	48,3	13,9%	89
Opérateurs de centrale	22	45,9	6,9%	6
Poseurs de voies	145	39,2	25,8%	4



Emploi total = salariés, intérimaires



Âge moyen



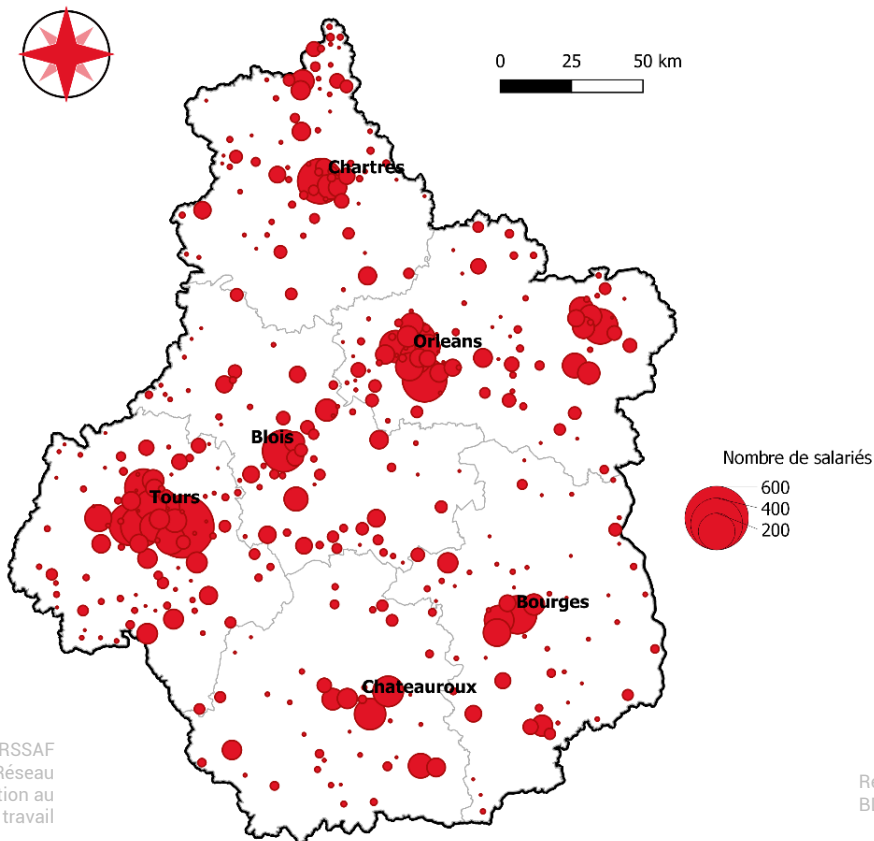
Taux de turn-over



Ressources nouvelles entrantes

# SALARIÉS DE LA PRODUCTION

Nombre de salariés de la production en 2021

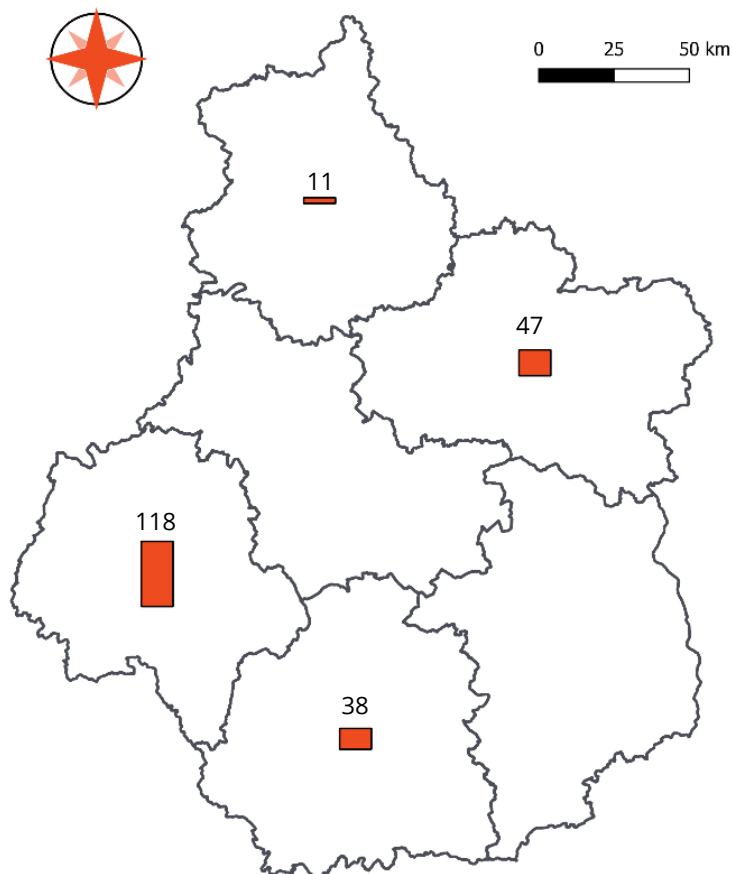


## Répartition du nombre de salariés par département

<b>Cher</b>	<b>1 016</b>
<b>Eure-et-Loir</b>	<b>1 334</b>
<b>Indre</b>	<b>841</b>
<b>Indre-et-Loire</b>	<b>3 261</b>
<b>Loir-et-Cher</b>	<b>1 214</b>
<b>Loiret</b>	<b>2 607</b>

# CENTRES DE FORMATION INITIALE

Nombre de jeunes en formation initiale sur les métiers de la production des Travaux Publics en 2021-2022



Réalisation CERC Centre-Val de Loire  
BD CARTO ©©IGN

## CLÉS DE COMPRÉHENSION

### Ressources disponibles

742 établissements employeurs ayant un code APE Travaux Publics en Centre-Val de Loire  
10 273 salariés employés dans un établissement ayant un code APE Travaux Publics en Centre-Val de Loire  
1 352 intérimaires en équivalents temps pleins ayant travaillé dans un établissement de Travaux Publics en Centre-Val de Loire

### Zoom sur les salariés des Travaux Publics inscrits à la caisse des congés intempéries du BTP au 15 mars 2021

13 516 salariés du domaine professionnel des Travaux Publics (c'est-à-dire ayant un métier Travaux Publics ou un métier transverse dans une entreprise de Travaux Publics) sont inscrits à la caisse des congés intempéries. 56,1% ont un statut ouvrier dont 70,8% sont qualifiés ou très qualifiés (basé sur la position dans la convention collective ; coeff.  $\geq$  185 Bâtiment ou 125 TP)

### Flux de salariés des Travaux Publics inscrits à la caisse des congés intempéries du BTP

1 608 salariés sont entrés dans l'entreprise au cours de l'année (quel que soit le contrat) pouvant être nouveau dans le secteur ou arrivant d'une autre entreprise de BTP. 1 439 salariés ont été déclarés comme sortants à la caisse des congés intempéries soit un turn-over de 10,6%. 74,0% des recrutements sont jugés difficiles par les entrepreneurs sur les métiers du Travaux Publics.

### Besoin en ressources

Pour répondre aux départs définitifs du secteur (départs en retraite, sorties définitives du secteur, etc.) mais également aux recrutements liés à l'activité, le besoin en primo-arrivants dans le secteur des Travaux Publics, sur un métier de production, est estimé à 407 personnes.

### Formation initiale

458 jeunes sont en formation à un métier des Travaux Publics dans les centres de formation de la région (formations allant du CAP au BTS inclus) ; 90 en voie scolaire et 368 en apprentissage.

Parmi eux, 204 sont en année diplômante. A l'issue de leur diplôme, ces jeunes vont pouvoir entrer dans une entreprise du BTP, poursuivre leurs études (ou redoubler), quitter le secteur ou la région.

4% des apprentis, dans une entreprise de Travaux Publics, dont l'organisme de formation est dans la région et ce quel que soit le métier préparé (métier de production Bâtiment ou Travaux Publics, assistant(e) de direction, marketing, comptabilité, etc.) ou le niveau (du CAP jusqu'au niveau ingénieur) sont dans une entreprise de 0 à 9 salariés.

### Formation continue

50 salariés du domaine professionnel des Travaux Publics ont été recensés en contrat de professionnalisation dans une entreprise de BTP.

609 formations continues ont été suivies par les salariés des entreprises de Travaux Publics de la région (formation obligatoires ou montée en compétences).

## AVEC LE CONCOURS...

### Des membres et partenaires de la CERC



### Des membres du GIE Réseau des CERC



### De l'Observatoire des Métiers du BTP



### CERC Centre-Val de Loire

BP 22216 – 45162 OLIVET Cedex

02-36-17-46-11 | cerbtptcentre@gmail.com

www.cerc-centrevaldeloire.fr | @CercVal