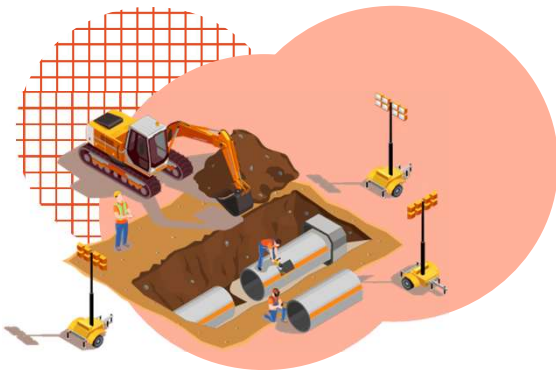


# L'EMPLOI & LA FORMATION DANS LES TRAVAUX PUBLICS

## Nouvelle-Aquitaine



### En un clin d'œil

La CERC Nouvelle-Aquitaine, en partenariat avec l'Observatoire des Métiers du BTP, a produit un [tableau de bord Activité, Emploi et Formation dans le Bâtiment](#) et un [tableau de bord Activité, Emploi et Formation dans les Travaux Publics](#). Ces tableaux de bord s'articulent autour de trois piliers :

- l'activité, l'emploi et la formation : quels constats aujourd'hui ?
- quelles tendances pour quels constats ?
- baromètres prospectifs par domaine de métier et fonction

Ce document « en un clin d'œil » présente de façon synthétique les principaux agrégats. Pour aller plus loin, retrouvez la prospective dans les tableaux de bord complets.

### RESSOURCES DISPONIBLES

**2 220**  
éts. avec  
salariés



#### Ressources mobilisées

**27 451**  
salariés

**3 909**  
non salariés

#### Ressources mobilisables

**3 598**  
intérimaires

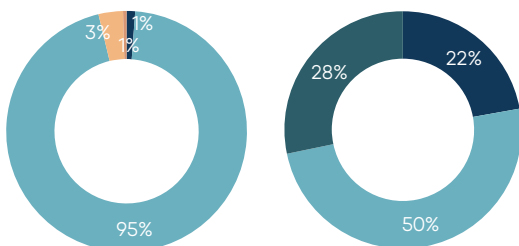
**4 085**  
demandeurs  
d'emploi  
catégories A,B,C

Sources : URSSAF 2022, DARES 2022, SIRENE 2020, UCF CIBTP 2022  
Traitements Réseau des CERC

### ZOOM SUR LES SALARIÉS

**41,5 ans**  
en moyenne

**54,7%**  
d'ouvriers



■ CDD  
■ CDI  
■ Apprentissage  
■ Autre contrat

■ Ouvrier peu qualifié  
■ Ouvrier qualifié  
■ Ouvrier très qualifié

Sources : UCF CIBTP 2022 - Traitements Réseau des CERC

### FLUX DE SALARIÉS

**3 846**

salariés entrés



dont

**65,5%**  
d'ouvriers

**3 883**

salariés sortis



dont

**63,1%**  
d'ouvriers



**12,3%**  
de turn-over

**82,3%**

recrutements  
difficiles  
dans les  
métiers  
de la production

Sources : BMO 2023, UCF CIBTP 2022 - Traitements Réseau des CERC

### BESOINS EN RESSOURCES

Remplacement des salariés  
sortis du secteur en 6 ans



**729**

ressources  
nouvelles  
entrantes par an  
en production

Créations/destructions  
de postes selon l'évolution  
de l'activité à horizon 6 ans

Pour répondre aux départs définitifs du secteur (départs en retraite, sorties définitives du secteur, etc.) mais également aux recrutements liés à l'activité, le besoin en primo-arrivants dans le secteur des Travaux Publics, sur un métier de production, est estimé à 4 372 sur 6 ans soit 729 en moyenne par an. La majeure partie des besoins (plus de la moitié) est liée à la pyramide des âges et au départ à la retraite des effectifs.

\* Les besoins sont estimés selon trois critères : les départs à la retraite par métiers, les scénarios d'activité et enfin les sorties définitives du secteur. Les hypothèses ont été discutées dans le cadre d'un groupe de travail composé notamment des organisations professionnelles du BTP, des Travaux Publics, de la Région et de Cap Métiers...

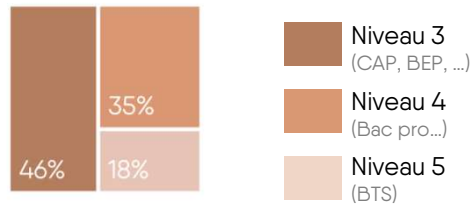
Sources : Estimation Réseau des CERC

# L'APPAREIL DE FORMATION

## Formation initiale

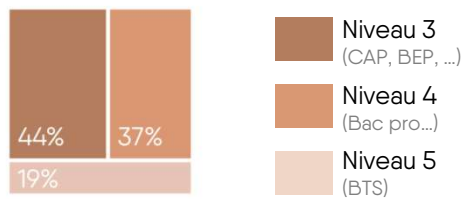
**1 835**

jeunes en formation initiale dans les métiers Travaux Publics



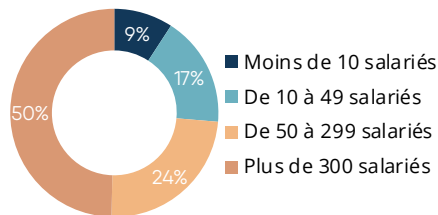
dont

**889** en année diplômante



## Zoom sur l'apprentissage

Répartition des apprentis des entreprises de Travaux Publics par taille de l'entreprise



Sources : Ministère de l'Education nationale 2022-2023 – Constructyts 2022 – Traitements Réseau des CERC

## Formation continue

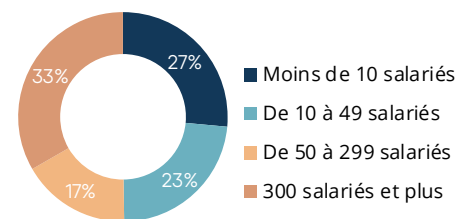
**279**

salariés en contrat de professionnalisation



## Zoom sur les contrats de professionnalisation

Répartition des contrats de professionnalisation par taille d'entreprise



**2 850**

stagiaires salariés en formation continue



# LES INDICATEURS PAR GROUPE MÉTIER



Groupe Métier	Emploi total	Âge moyen	Taux de turn-over	Ressources nouvelles entrantes
Constructeurs de réseaux de canalisations et assimilés	2 859	41,6	11,5%	104
Constructeurs de routes et assimilés	1 634	42,3	11,6%	65
Ouvriers VRD	1 353	34,8	20,9%	26
Constructeurs en ouvrages d'art	1 121	44,6	9,1%	41
Monteurs en réseaux	2 624	39,0	15,2%	78
Conducteurs de véhicules	3 074	46,8	14,0%	121
Conducteurs d'engins	6 243	41,1	13,5%	250
Mécaniciens d'engins	548	41,5	16,4%	23

En raison du faible nombre d'actifs, les métiers de poseur de voies, terrassier et opérateur de centrale ne sont pas représentés.



Emploi total = salariés, non salarié, intérimaires



Âge moyen



Taux de turn-over



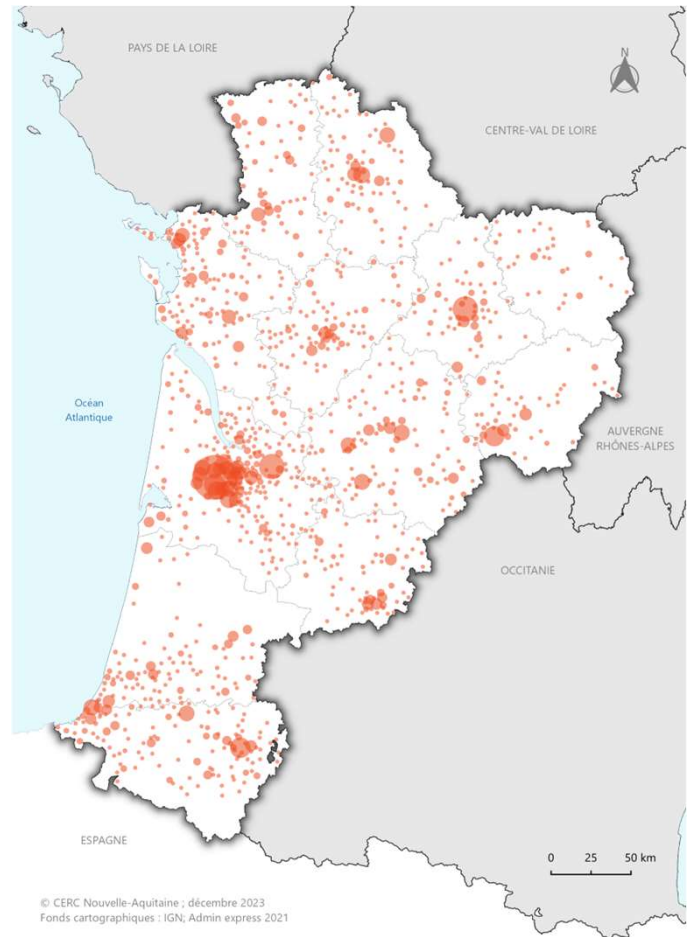
Ressources nouvelles entrantes

# SALARIÉS DE LA PRODUCTION

Nombre de salariés de la production des Travaux Publics en 2022



Sources : Cartographie réalisée par la CERC, données UCF au 15 mars 2022, localisation au lieu de travail



# CENTRES DE FORMATION INITIALE

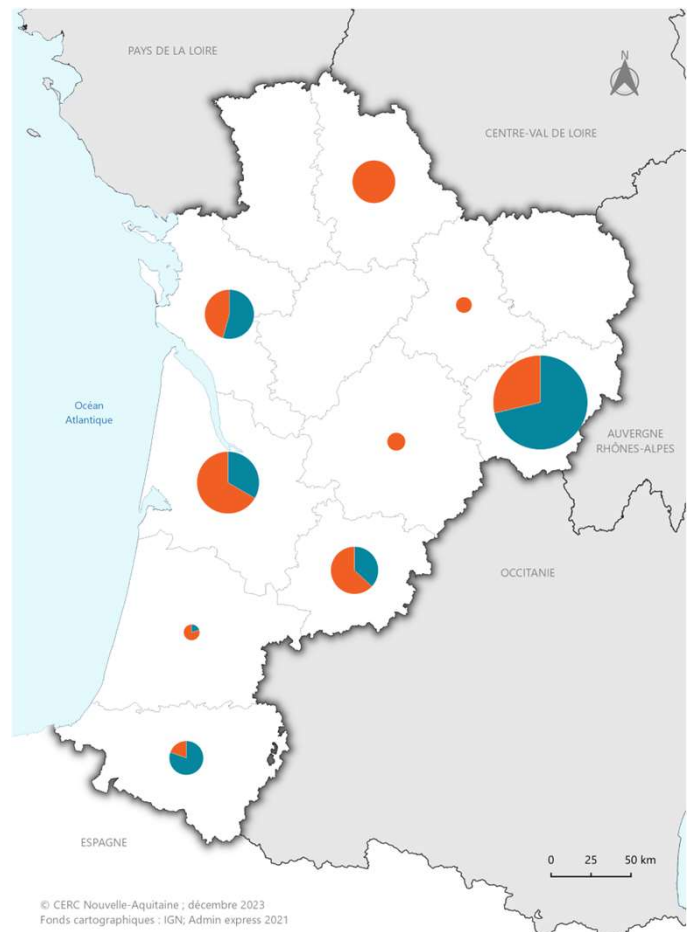
Nombre de jeunes en formation initiale sur les métiers de la production des Travaux publics selon le mode de formation en 2022-2023

## Définition

Sont comptabilisés les jeunes inscrits dans un établissement scolaire de la région en voie scolaire ou en apprentissage (CFA, lycées, compagnons, ...) dans une formation diplômante à un métier Travaux Publics pour les niveaux 3, 4 et 5.



Sources : Cartographie réalisée par la CERC, données des Rectorats & CCCA-BTP



## CLÉS DE COMPRÉHENSION

### Ressources disponibles

2 220 établissements employeurs ont un code APE Travaux Publics en Nouvelle-Aquitaine.  
27 451 salariés employés dans un établissement ont un code APE Travaux Publics en Nouvelle-Aquitaine.  
3 598 intérimaires en équivalents temps pleins ont travaillé dans un établissement de Travaux Publics en Nouvelle-Aquitaine.

### Zoom sur les salariés des Travaux Publics inscrits à la caisse des congés intempéries du BTP au 15 mars 2022

29 820 salariés du domaine professionnel des Travaux Publics (c'est-à-dire ayant un métier Travaux Publics ou un métier transverse dans une entreprise de Travaux Publics) sont inscrits à la caisse des congés intempéries. 54,7% ont un statut d'ouvrier dont 77,9% sont qualifiés ou très qualifiés (basé sur la position dans la convention collective ; coeff.  $\geq$  185 Bâtiment ou 125 TP).

### Flux de salariés des Travaux Publics inscrits à la caisse des congés intempéries du BTP

3 846 salariés sont entrés dans l'entreprise au cours de l'année (quel que soit le contrat) pouvant être nouveau dans le secteur ou arrivant d'une autre entreprise de BTP. 3 883 salariés ont été déclarés comme sortants à la caisse des congés intempéries soit un turn-over de 11,7%.  
82,3% des recrutements sont jugés difficiles par les entrepreneurs sur les métiers du Travaux Publics.

### Besoin en ressources

Pour répondre aux départs définitifs du secteur (départs en retraite, sorties définitives du secteur, etc.) mais également aux recrutements liés à l'activité, le besoin en primo-arrivants dans le secteur des Travaux Publics, sur un métier de la production, est estimé à 729 personnes.

### Formation initiale

1 835 jeunes sont en formation à un métier des Travaux Publics dans les centres de formation de la région (formations allant du CAP au BTS inclus) ; 942 en voie scolaire et 893 en apprentissage. Parmi eux, 889 sont en année diplômante. À l'issue de leur diplôme, ces jeunes vont pouvoir entrer dans une entreprise du BTP, poursuivre leurs études (ou redoubler), quitter le secteur ou la région. 9% des apprentis, dans une entreprise de Travaux Publics, dont l'organisme de formation est dans la région et ce quel que soit le métier préparé (métier de production Bâtiment ou Travaux Publics, assistant(e) de direction, marketing, comptabilité, etc.) ou le niveau (du CAP jusqu'au niveau ingénieur) sont dans une entreprise de 0 à 9 salariés.

### Formation continue

279 salariés du domaine professionnel des Travaux Publics ont été recensés en contrat de professionnalisation dans une entreprise de BTP. 2 850 formations continues ont été suivies par les salariés des entreprises de Travaux Publics de la région (formation obligatoires ou montée en compétences).

## MEMBRES ET PARTENAIRES



Avec le concours de..



**BUREAU DE BORDEAUX :** Maison du BTP 1 bis Avenue de Chavailles 33520 Bruges / Tél : 05 47 47 62 43  
**BUREAU DE LIMOGES :** Maison du BTP 2 bis allée Duke Ellington 87067 Limoges / Tél : 05 55 11 21 50  
**EMAIL :** [nouvelle-aquitaine@cerc-na.fr](mailto:nouvelle-aquitaine@cerc-na.fr) | **SITE :** [www.cerc-na.fr](http://www.cerc-na.fr) ; [www.cerc-actu.com](http://www.cerc-actu.com)