

# L'EMPLOI & LA FORMATION

## BÂTIMENT ET TRAVAUX PUBLICS

### Centre-Val de Loire

En un clin d'œil



La CERC Centre-Val de Loire, en partenariat avec l'Observatoire des Métiers du BTP, a produit un [tableau de bord Activité, Emploi et Formation dans le Bâtiment](#) et un [tableau de bord Activité, emploi, formation dans les Travaux Publics](#). Ces tableaux de bord s'articulent autour de trois piliers : Au carrefour de l'activité, de l'emploi et de la formation : quels constats aujourd'hui ? Quelles tendances pour quels constats ? Prospective en 3 étapes. Ce document « en un clin d'œil » présente de façon synthétique les principaux agrégats. Pour aller plus loin, retrouvez la prospective dans les tableaux de bord complets.

### RESSOURCES DISPONIBLES

8 387  
éts. avec  
salariés



14 711  
éts. sans  
salarié

#### Ressources mobilisées

58 297  
salariés

15 705  
non salariés

#### Ressources mobilisables

4 436  
intérimaires

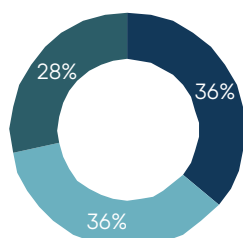
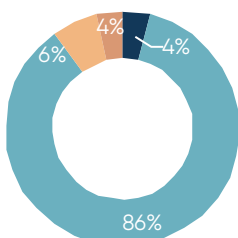
14 141  
demandeurs  
d'emploi  
catégories A,B,C

Sources : URSSAF 2022, DARES 2022, UCF CIBTP 2022, DREETS, Pôle Emploi  
Traitements Réseau des CERC

### ZOOM SUR LES SALARIÉS

40,3 ans  
en moyenne

67,2%  
d'ouvriers

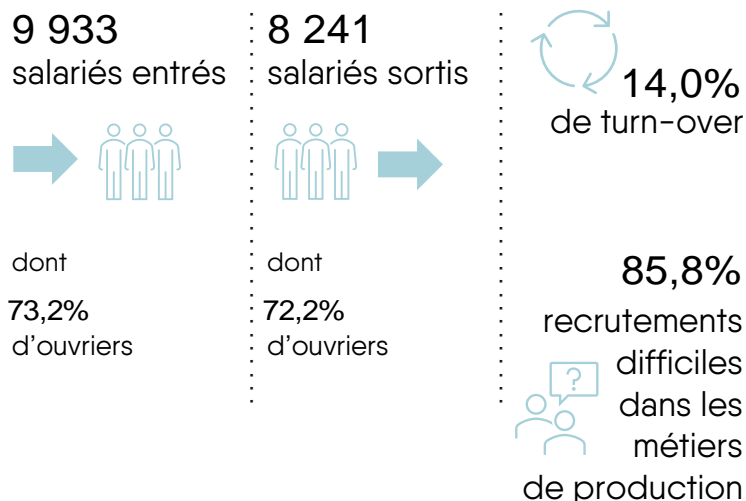


■ CDD  
■ CDI  
■ Apprentissage  
■ Autre contrat

■ Ouvrier peu qualifié  
■ Ouvrier qualifié  
■ Ouvrier très qualifié

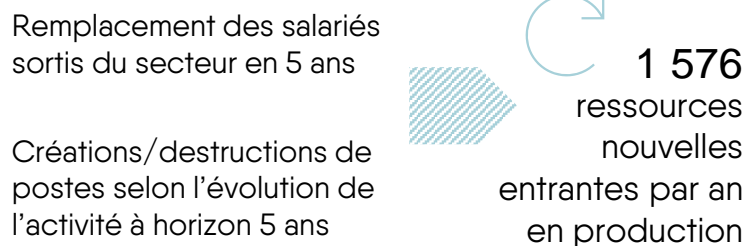
Sources : UCF CIBTP 2022 - Traitements Réseau des CERC

### FLUX DE SALARIÉS



Sources : BMO 2023, UCF CIBTP 2022 - Traitements Réseau des CERC

### BESOINS EN RESSOURCES



Pour répondre aux départs définitifs du secteur (départs en retraite, sorties définitives du secteur, etc.) mais également aux recrutements liés à l'activité, le besoin en primo-arrivants dans le secteur du Bâtiment et Travaux Publics, sur un métier de production, est estimé à 1 576 personnes.

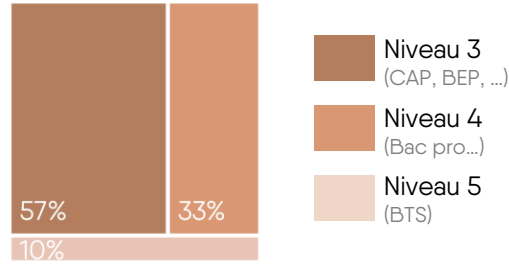
Sources : Estimation Réseau des CERC

# L'APPAREIL DE FORMATION

## Formation initiale

5 912

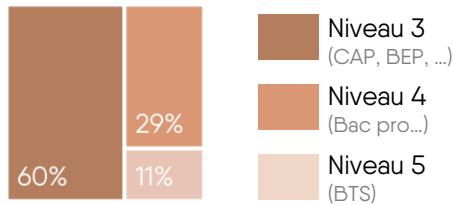
jeunes en formation initiale



dont

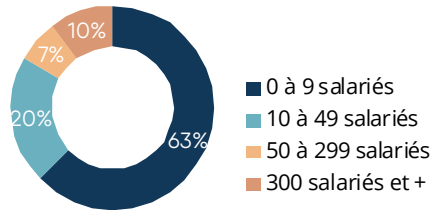
2 769

en année diplômante



## Zoom sur l'apprentissage

Répartition des apprentis Dans les entreprises du Bâtiment et des Travaux Publics par taille de l'entreprise



## Formation continue

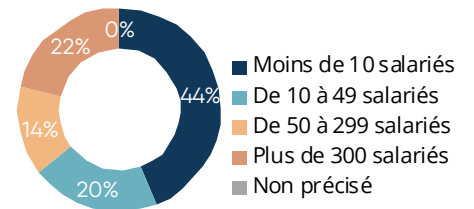
233

salariés en contrat de professionnalisation



## Zoom sur les contrats de professionnalisation

Répartition des contrats de professionnalisation par taille d'entreprise



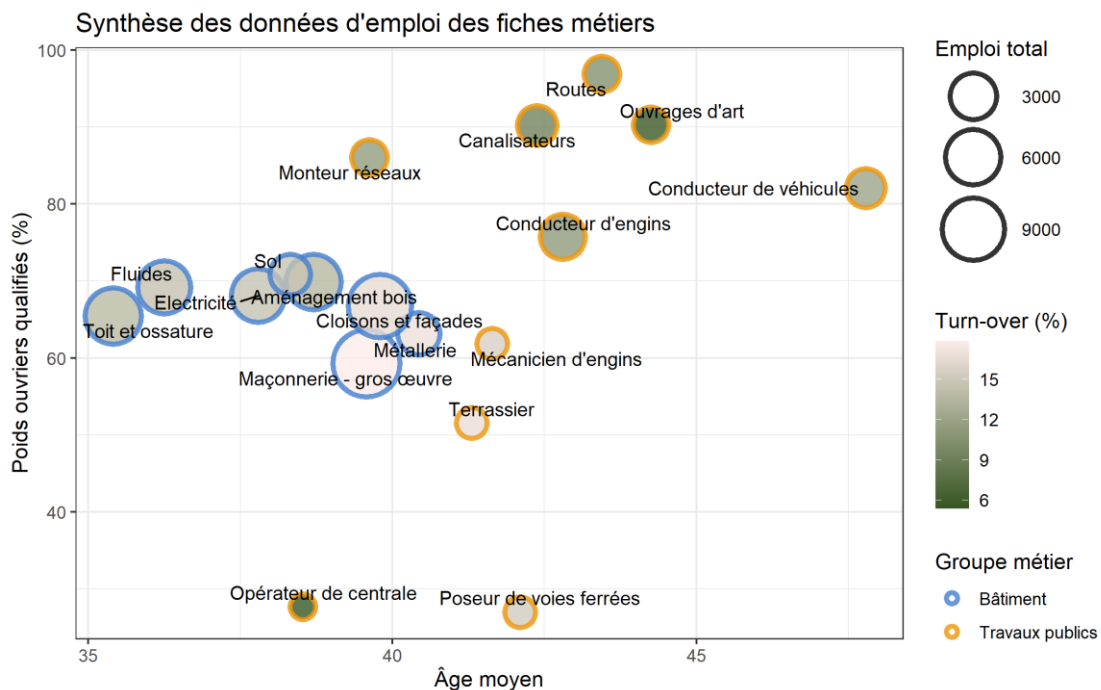
10 007

stagiaires salariés en formation continue



Sources : Ministère de l'Education nationale 2022-2023 – OPCO de la Construction 2022 – Traitements Réseau des CERC

# LES INDICATEURS PAR GROUPE MÉTIER



Source : Réseau des CERC

## CLÉS DE COMPRÉHENSION

### Ressources disponibles

8 387 établissements employeurs ayant un code APE BTP en Centre-Val de Loire

14 711 établissements sans salariés ayant un code APE Bâtiment en Centre-Val de Loire (y compris micro-entreprises)

58 297 salariés employés dans un établissement ayant un code APE BTP en Centre-Val de Loire

14 711 non-salariés avec une activité Bâtiment

4 436 intérimaires en équivalents temps pleins ayant travaillé dans un établissement de BTP en Centre-Val de Loire

12 287 demandeurs d'emplois de catégorie A, B, C recherchant un métier BTP inscrits à Pôle Emploi

### Zoom sur les salariés inscrits à la caisse des congés intempéries du BTP au 15 mars 2022

67,2% ont un statut ouvrier dont 64,0% sont qualifiés ou très qualifiés (basé sur la position dans la convention collective ; coeff.  $\geq$  185 Bâtiment ou 125 TP)

### Flux de salariés inscrits à la caisse des congés intempéries du BTP

9 933 salariés sont entrés dans l'entreprise au cours de l'année (quel que soit le contrat) pouvant être nouveau dans le secteur ou arrivant d'une autre entreprise de BTP.

8 241 salariés ont été déclarés comme sortants de l'entreprise inscrite à la caisse des congés intempéries soit un turn-over de 14,0%.

85,8% des recrutements sont jugés difficiles par les entrepreneurs sur les métiers du BTP.

### Besoin en ressources

Pour répondre aux départs définitifs du secteur (départs en retraite, sorties définitives du secteur, etc.) mais également aux recrutements liés à l'activité, le besoin en primo-arrivants dans le secteur du Bâtiment et Travaux Publics, sur un métier de production, est estimé à 1 576 personnes.

### Formation initiale

5 912 jeunes sont en formation à un métier du BTP dans les centres de formation de la région (formations allant du CAP au BTS inclus) ; 2 138 en voie scolaire et 3 774 en apprentissage.

Parmi eux, 2 769 sont en année diplômante. A l'issue de leur diplôme, ces jeunes vont pouvoir entrer dans une entreprise du BTP, poursuivre leurs études (ou redoubler), quitter le secteur ou la région.

63% des apprentis, dans une entreprise de BTP, dont l'organisme de formation est dans la région et ce quel que soit le métier préparé (métier de production Bâtiment ou Travaux Publics, assistant(e) de direction, marketing, comptabilité, etc.) ou le niveau (du CAP jusqu'au niveau ingénieur) sont dans une entreprise de 0 à 9 salariés.

### Formation continue

233 salariés ont été recensés en contrat de professionnalisation dans une entreprise de BTP quel que soit le métier préparé.

10 007 formations continues ont été suivies par les salariés de la région (formations obligatoires ou montée en compétences).

## AVEC LE CONCOURS...

### Des membres et partenaires de la CERC



Direction régionale de l'environnement, de l'aménagement et du logement



### Des membres du GIE Réseau des CERC



De l'Observatoire des Métiers du BTP



CERC Centre-Val de Loire  
BP 22216 – 45162 OLIVET Cedex

02-36-17-46-11 | cerbtppcentre@gmail.com

www.cerc-centrevalde Loire.fr

www.linkedin.com/company/cerc-cvdl